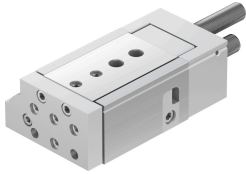


# Xylanh trượt mini DGSL-25-10-P1A

Số bộ phận: 544039

FESTO



## Bảng dữ liệu

Đặc tính	Giá trị
Hành trình	10 mm
Phạm vi vị trí cuối/chiều dài phía trước có thể điều chỉnh	55 mm
Khoảng vị trí cuối có thể điều chỉnh / chiều dài ở phía sau	49 mm
Ø pít tông	32 mm
Chế độ hoạt động của bộ truyền động	Ách
Đệm	Các vòng / tấm đệm đàn hồi ở cả hai bên với điểm dừng cố định
Vị trí lắp đặt	bất kì
Dẫn hướng	Dẫn hướng lồng cầu
Cấu trúc xây dựng	Ách Pít tông Cần piston Ổ trượt
Phát hiện vị trí	cho các công tắc gần
Áp suất vận hành	0.1 MPa...0.8 MPa 1 bar...8 bar
Tốc độ tối đa	0.8 m/s
Độ chính xác lặp lại	±,01 mm
Nguyên tắc vận hành	tác động kép
Môi chất vận hành	Khí nén theo ISO 8573-1:2010 [7:4:4]
Lưu ý về môi chất vận hành/điều khiển	Có thể hoạt động bằng dầu (cần thiết cho hoạt động tiếp theo)
Lớp chống ăn mòn KBK	0 - không ứng suất ăn mòn
Tuân thủ LABS	VDMA24364-B1/B2-L
Nhiệt độ môi trường xung quanh	0 °C...60 °C
Năng lượng va chạm ở các vị trí cuối	0,25 Nm
Chiều dài đệm	4.8 mm
Lực tối đa Fy	3270 N
Lực tối đa Fz	3270 N
Thời điểm tối đa Mx	100 Nm
Max. Moment My	60 Nm
Mô-men tối đa Mz	60 Nm
Lực lý thuyết ở mức 0,6 MPa (6 bar, 87 psi), đồng hồi	415 N
Lực theo lý thuyết tại 0,6 MPa (6 bar, 87 psi), luồng	483 N

<b>Đặc tính</b>	<b>Giá trị</b>
Khối lượng di chuyển	998 g
trọng lượng sản phẩm	2728 g
kết nối thay thế	xem bản vẽ sản phẩm
Kiểu gắn	với lỗ xuyên
Cổng nối khí nén	G1/8
Ghi chú vật liệu	Tuân thủ RoHS
Vật liệu phủ	Hợp kim nhôm rèn
Vật liệu của phớt	HNBR
Vật liệu vỏ	Hợp kim nhôm rèn
Vật liệu thanh piston	thép không gỉ hợp kim cao