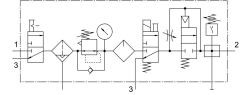


Tổ hợp thiết bị bảo trì MSB6N-1/2:C3J2M1D1A1F3-WP

Số bộ phận: 543581

FESTO



Bảng dữ liệu

Đặc tính	Giá trị
Kích thước	6
Dòng	MS
bảo vệ hành động	Núm xoay có khóa có thể khóa với các phụ kiện
Vị trí lắp đặt	đọc +/- 5°
Độ mịn bộ lọc	40 µm
Cổng xả nước ngưng tụ	hoàn toàn tự động
Cấu trúc xây dựng	Mô-đun rẽ nhánh Van tăng áp Công tắc áp suất Van bật-tắt Bộ điều chỉnh bộ lọc với áp kế Bộ bôi trơn phun sương tiêu chuẩn
chức năng điều khiển	Áp suất đầu ra không đổi có bù áp sơ cấp với hệ thống xả thứ cấp Với chức năng đồng trả về
Bảo vệ vỏ	Lồng bảo vệ bằng nhựa
Bộ hiển thị áp suất	với áp kế
Áp suất vận hành	1.5 bar...12 bar
Phạm vi điều chỉnh áp suất	1 bar...12 bar
Lưu lượng định mức thông thường	2300 l/min
Giá trị đặc trưng cuộn dây	24 V DC: 1,5 W
Môi chất vận hành	Khí nén theo ISO 8573-1:2010 [7:4:4] Khí trơ
Lưu ý về môi chất vận hành/điều khiển	Có thể hoạt động bằng dầu (cần thiết cho hoạt động tiếp theo)
Lớp chống ăn mòn KBK	2 - bị ăn mòn vừa phải
Tuân thủ LABS	VDMA24364-B1/B2-L
Nhiệt độ bảo quản	-10 °C...60 °C
Phù hợp với thực phẩm	xem thông tin tài liệu bổ sung
Cấp độ sạch không khí tại đầu ra	Khí nén theo ISO 8573-1:2010 [7:4:-]
Nhiệt độ trung bình	5 °C...60 °C
Nhiệt độ môi trường xung quanh	5 °C...60 °C
trọng lượng sản phẩm	4000 g

Đặc tính	Giá trị
Kiểu gắn	với phụ kiện
Cổng nối khí nén 1	1/2 NPT
Cổng nối khí nén 2	1/2 NPT
Cổng nối khí nén 3	G1/2
Ghi chú vật liệu	Tuân thủ RoHS
Vật liệu vỏ	Nhôm đúc áp lực PC