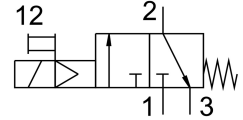


# Van đóng mở MS6-EE-1/2-10V24

Số bộ phận: 542582

FESTO



## Bảng dữ liệu

Đặc tính	Giá trị
Cấu trúc xây dựng	thanh trượt pít tông
Kiểu vận hành	điện
Chức năng khí xả	không thể điều tiết
Nút ghi đè	quét
Kiểu cài đặt lại	lò xo cơ học
Kiểu điều khiển	điều khiển trước
Chức năng van	3/2 đóng đơn ổn định
Áp suất vận hành	4 bar...10 bar
Giá trị C	29 l/sbar
giá trị b	0.4
Lưu lượng định mức thông thường	7000 l/min
Thời gian bật	100%
Giá trị đặc trưng cuộn dây	24 V DC: 2,5 W
Dao động điện áp cho phép	+/- 10 %
Môi chất vận hành	Khí nén theo ISO 8573-1:2010 [7:4:4] Khí trơ
Lưu ý về môi chất vận hành/điều khiển	Có thể hoạt động bằng dầu (cần thiết cho hoạt động tiếp theo)
Lớp chống ăn mòn KBK	2 - bị ăn mòn vừa phải
Ghi chú vật liệu	Tuân thủ RoHS
Tuân thủ LABS	VDMA24364-B1/B2-L
Nhiệt độ trung bình	-10 °C...60 °C
Mức độ bảo vệ	IP65
Nhiệt độ môi trường xung quanh	-10 °C...50 °C
Giấy phép	c UL us - Recognized (OL)
Phù hợp với thực phẩm	xem thông tin tài liệu bổ sung
Kiểu gắn	tùy ý: Lắp đặt đường dây với phụ kiện
Vị trí lắp đặt	bất kỳ
Hướng dòng chảy	không thể đảo ngược
trọng lượng sản phẩm	740 g
Cổng nối khí nén 1	G1/2

<b>Đặc tính</b>	<b>Giá trị</b>
Cổng nối khí nén 2	G1/2
Cổng nối khí nén 3	G1/2
kiểm soát cung cấp không khí	trong
Cổng nối điện	Dạng C Phích cắm theo DIN EN 175301-803 thiết kế vuông
Vật liệu của phớt	NBR
Vật liệu vỏ	Nhôm đúc áp lực