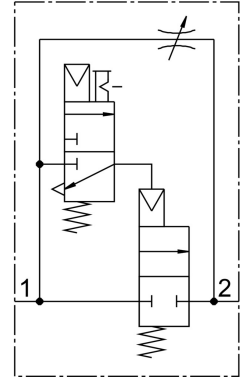


# Van khởi động mềm MS4N-DE-1/4-10V24

Số bộ phận: 542568

FESTO



## Bảng dữ liệu

Đặc tính	Giá trị
Kiểu vận hành	điện
Vị trí lắp đặt	bất kì
Nút ghi đè	khớp quét
Cấu trúc xây dựng	Để pít tổng
Kiểu cài đặt lại	lò xo cơ học
Kiểu điều khiển	điều khiển trước
kiểm soát cung cấp không khí	trong
Hướng dòng chảy	không thể đảo ngược
Chức năng van	2/2
Hiển thị vị trí chuyển mạch	với phụ kiện
Áp suất vận hành	4 bar...10 bar
giá trị b	0.45
Giá trị C	9.6 l/sbar
Lưu lượng định mức thông thường	2000 l/min
Thời gian bật	100%
Giá trị đặc trưng cuộn dây	24 V DC: 1,8 W
Giấy phép	c UL us - Recognized (OL)
Môi chất vận hành	Khí nén theo ISO 8573-1:2010 [7:4:4] Khí trơ
Lưu ý về môi chất vận hành/điều khiển	Có thể hoạt động bằng dầu (cần thiết cho hoạt động tiếp theo)
Lớp chống ăn mòn KBK	2 - bị ăn mòn vừa phải
Tuân thủ LABS	VDMA24364-B2-L
Phù hợp với thực phẩm	xem thông tin tài liệu bổ sung
Nhiệt độ trung bình	-10 °C...50 °C
Mức độ bảo vệ	IP65

Đặc tính	Giá trị
Nhiệt độ môi trường xung quanh	-10 °C...50 °C
trọng lượng sản phẩm	263 g
Cổng nối điện	Dạng C Phích cắm theo DIN EN 175301-803 thiết kế vuông
Hiển thị trạng thái tín hiệu	với phụ kiện
Kiểu gắn	tùy ý: Lắp đặt đường dây với phụ kiện
Cổng nối khí nén 1	1/4 NPT
Cổng nối khí nén 2	1/4 NPT
Ghi chú vật liệu	Tuân thủ RoHS
Vật liệu của phớt	NBR
Vật liệu vỏ	Nhôm đúc áp lực