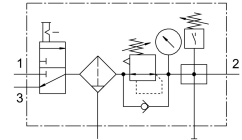
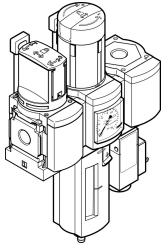


Tổ hợp thiết bị bảo trì MSB4-1/4:C3J1F3-WP

Số bộ phận: 542294

FESTO



Bảng dữ liệu

Đặc tính	Giá trị
Kích thước	4
Dòng	MS
bảo vệ hành động	Núm xoay có khóa có thể khóa với các phụ kiện
Vị trí lắp đặt	đọc +/- 5°
Độ mịn bộ lọc	40 µm
Cổng xả nước ngưng tụ	xoay thủ công
Cấu trúc xây dựng	Mô-đun rẽ nhánh Van bật-tắt Bộ điều chỉnh bộ lọc với áp kế
chức năng điều khiển	Áp suất đầu ra không đổi có bù áp sơ cấp với hệ thống xả thứ cấp Với chức năng dòng trả về
Bảo vệ vỏ	Lồng bảo vệ bằng nhựa
Bộ hiển thị áp suất	với áp kế
Áp suất vận hành	0.8 bar...14 bar
Phạm vi điều chỉnh áp suất	0.5 bar...12 bar
Lưu lượng định mức thông thường	1300 l/min
Môi chất vận hành	Khí nén theo ISO 8573-1:2010 [7:4:4] Khí trơ
Lưu ý về môi chất vận hành/điều khiển	Có thể hoạt động bằng dầu (cần thiết cho hoạt động tiếp theo)
Lớp chống ăn mòn KBK	2 - bị ăn mòn vừa phải
Tuân thủ LABS	VDMA24364-B1/B2-L
Nhiệt độ bảo quản	-10 °C...60 °C
Phù hợp với thực phẩm	xem thông tin tài liệu bổ sung
Cấp độ sạch không khí tại đầu ra	Khí nén theo ISO 8573-1:2010 [7:4:4]
Nhiệt độ trung bình	-10 °C...60 °C
Nhiệt độ môi trường xung quanh	-10 °C...60 °C
trọng lượng sản phẩm	1500 g
Kiểu gắn	với phụ kiện
Cổng nối khí nén 1	G1/4
Cổng nối khí nén 2	G1/4

Đặc tính	Giá trị
Cổng nối khí nén 3	G1/4
Vật liệu vỏ	Nhôm đúc áp lực PC