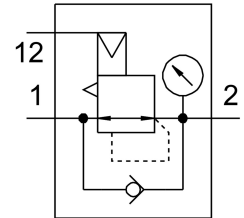


Bộ điều áp MS12-LR-G-PO

Số bộ phận: 541680

FESTO



Bảng dữ liệu

Đặc tính	Giá trị
Kích thước	12
Dòng	MS
Vị trí lắp đặt	bất kì
Cấu trúc xây dựng	van điều khiển màng
chức năng điều khiển	Áp suất đầu ra không đổi có bù áp sơ cấp với hệ thống xả thứ cấp Với chức năng đồng trả về
Bộ hiển thị áp suất	với áp kế
Áp suất vận hành	0.08 MPa...2.1 MPa 0.8 bar...21 bar
Phạm vi điều chỉnh áp suất	0.5 bar...16 bar
Độ trễ áp suất tối đa	0.04 MPa 0.4 bar 5.8 psi
Lưu lượng hệ thống thông gió thứ cấp	600 l/min
Lưu lượng định mức thông thường	13000 l/min...22000 l/min
Môi chất vận hành	Khí nén theo ISO 8573-1:2010 [7:4:4] Khí trơ
Lớp chống ăn mòn KBK	2 - bị ăn mòn vừa phải
Tuân thủ LABS	VDMA24364-B1/B2-L
Nhiệt độ bảo quản	-10 °C...60 °C
Nhiệt độ trung bình	-10 °C...60 °C
Nhiệt độ môi trường xung quanh	-10 °C...60 °C
trọng lượng sản phẩm	4000 g
Kiểu gắn	tùy ý: Lắp đặt đường dây với góc giữ
Cổng nối khí điều khiển 12	G1/4
Cổng nối khí nén 1	Tấm kết nối
Cổng nối khí nén 2	Tấm kết nối
Vật liệu nắp che	PA

Đặc tính	Giá trị
Ghi chú vật liệu	Tuân thủ RoHS
Vật liệu bìa dưới	Hợp kim nhôm rèn
Vật liệu của phốt	NBR
Vật liệu lò xo	Thép lò xo
Vật liệu vỏ	Nhôm đúc áp lực
Màng vật liệu	NBR
Vật liệu cần van	Hợp kim nhôm rèn NBR thép hợp kim không gỉ