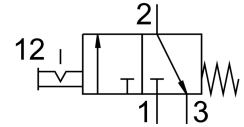
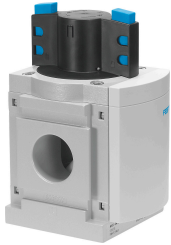


Van đóng mở MS12-EM-G

Số bộ phận: 541495

FESTO



Bảng dữ liệu

Đặc tính	Giá trị
Cấu trúc xây dựng	thanh trượt pít tông
Kiểu vận hành	thủ công
Chức năng khí xả	không thể điều tiết
Kiểu điều khiển	trực tiếp
Chức năng van	3/2 lưỡng ổn định
Áp suất vận hành	0 bar...20 bar
Lưu lượng định mức thông thường	25000 l/min...32000 l/min
Môi chất vận hành	Khí nén theo ISO 8573-1:2010 [-:-:-]
Lớp chống ăn mòn KBK	2 - bị ăn mòn vừa phải
Tuân thủ LABS	VDMA24364-B1/B2-L
Nhiệt độ trung bình	-10 °C...60 °C
Nhiệt độ môi trường xung quanh	-10 °C...60 °C
Kiểu gắn	tùy ý: Lắp đặt đường dây với phụ kiện
Vị trí lắp đặt	bất kì
Hướng dòng chảy	không thể đảo ngược
trọng lượng sản phẩm	3900 g
Cổng nối khí nén 1	Mô-đun pin
Cổng nối khí nén 2	Mô-đun pin
Cổng nối khí nén 3	G1
kiểm soát cung cấp không khí	trong
Vật liệu của phớt	NBR
Vật liệu vỏ	Nhôm đúc áp lực