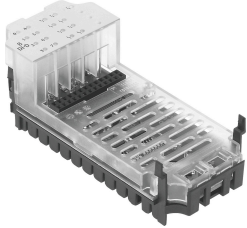


Mô đun ngõ vào CPX-8DE-D

Số bộ phận: 541480

FESTO



Bảng dữ liệu

Đặc tính	Giá trị
Kích thước B x L x H	(bao gồm khối liên kết và công nghệ kết nối) 50 mm x 107 mm x 50 mm
trọng lượng sản phẩm	45 g
Nhiệt độ môi trường xung quanh	-5 °C...50 °C
Nhiệt độ bảo quản	-20 °C...70 °C
Mức độ bảo vệ	tùy thuộc vào khối kết nối
Lớp chống ăn mòn KBK	1 - ứng suất ăn mòn thấp (trong điều kiện đã cài đặt)
Tuân thủ LABS	VDMA24364-B2-L
Vật liệu vỏ	PA gia cố PC
Màn hình LED	1 chẵn đoán chung Chẩn đoán kênh 8 Trạng thái kênh 8
Chẩn đoán	Ngắn mạch/quá tải mỗi kênh
Tham số hóa	Thời gian gỡ lỗi đầu vào Thời gian kéo dài tín hiệu Hành vi sau ngắn mạch Theo dõi mô-đun
Dải điện áp hoạt động DC	18 V...30 V
Điện áp hoạt động danh định DC	24 V
Mức tiêu thụ dòng điện nội tại ở điện áp vận hành định mức	Loại. 15 mA
Số lượng đầu vào	8
Đường đặc trưng đầu vào	IEC1131-T2
Mức chuyển đổi	Tín hiệu 0: ≤ 5 V Tín hiệu 1: ≥ 11 V
chuyển đổi đầu vào logic	PNP (chuyển mạch dương)
Thời gian gỡ lỗi đầu vào	3 ms (,1 ms, 10 ms, 20 ms có thể tham số hóa)
Tổng dòng tối đa đầu vào mỗi mô-đun	0.7 A
Cách ly điện kênh - kênh	không
Kênh cách ly điện - Bus nội bộ	không
Cầu chì (Ngắn mạch)	cầu chì điện tử bên trong mỗi kênh