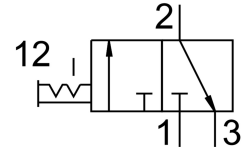


Van đóng mở MS6N-EM1-3/8-S-Z

Số bộ phận: 541299

FESTO



Bảng dữ liệu

Đặc tính	Giá trị
Cấu trúc xây dựng	thanh trượt xoay
Kiểu vận hành	thủ công
Chức năng khí xả	không thể điều tiết
Kiểu điều khiển	trực tiếp
Chức năng van	3/2 lưỡng ổn định
Áp suất vận hành	0 bar...18 bar
Giá trị C	21.2 l/sbar
giá trị b	0.49
Lưu lượng định mức thông thường	5500 l/min
Môi chất vận hành	Khí nén theo ISO 8573-1:2010 [7:4:4] Khí trơ
Lưu ý về môi chất vận hành/điều khiển	Có thể hoạt động bằng dầu (cần thiết cho hoạt động tiếp theo)
Lớp chống ăn mòn KBK	2 - bị ăn mòn vừa phải
Ghi chú vật liệu	Tuân thủ RoHS
Tuân thủ LABS	VDMA24364-B1/B2-L
Nhiệt độ trung bình	-10 °C...60 °C
Nhiệt độ môi trường xung quanh	-10 °C...60 °C
Phù hợp với thực phẩm	xem thông tin tài liệu bổ sung
Kiểu gắn	tùy ý: Lắp đặt đường dây với phụ kiện
Vị trí lắp đặt	bất kỳ
Hướng dòng chảy	không thể đảo ngược
trọng lượng sản phẩm	655 g
Cổng nối khí nén 1	3/8 NPT
Cổng nối khí nén 2	3/8 NPT
Cổng nối khí nén 3	Bộ giảm thanh tích hợp không được gom
Vật liệu của phớt	TPE-U (PU)
Vật liệu vỏ	Nhôm đúc áp lực