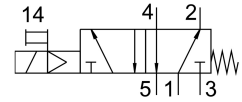
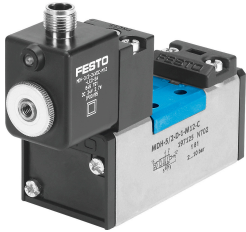


# Van điện từ MDH-5/2-D-1-FR-M12D-C

Số bộ phận: 540804

FESTO



## Bảng dữ liệu

Đặc tính	Giá trị
Chức năng van	5/2 đơn ổn định
Kiểu vận hành	điện
Chiều rộng lắp đặt	42 mm
Lưu lượng định mức thông thường	1200 l/min
Cổng nối làm việc bằng khí nén	Kích thước tấm kết nối 1 theo ISO 5599-1 G1/4
Điện áp vận hành	24V DC
Áp suất vận hành	3 bar...10 bar
Cấu trúc xây dựng	thanh trượt pít tông
Kiểu cài đặt lại	lò xo cơ học
Mức độ bảo vệ	IP65
Chiều rộng định mức	8 mm
Kích thước lưới	43 mm
Chức năng khí xả	có thể điều tiết
Nguyên lý bít	mềm
Vị trí lắp đặt	bất kỳ
Tuân theo tiêu chuẩn	ISO 5599-1
Nút ghi đè	quét
Mã ISO	152
Kiểu điều khiển	điều khiển trước
kiểm soát cung cấp không khí	trong
Hướng dòng chảy	không thể đảo ngược
Xếp chồng	gối chồng dương
Thời gian chuyển mạch tắt	42 ms
Thời gian chuyển mạch bật	20 ms
Thời gian bật	100%
Xung thử nghiệm dương tính tối đa với tín hiệu 0	3800 $\mu$ s
Xung thử nghiệm âm tối đa với 1 tín hiệu	4900 $\mu$ s
Giá trị đặc trưng cuộn dây	24 V DC: 2,7 W
Dao động điện áp cho phép	+/- 10 %
Môi chất vận hành	Khí nén theo ISO 8573-1:2010 [7:4:4]
Lưu ý về môi chất vận hành/điều khiển	Có thể hoạt động bằng dầu (cần thiết cho hoạt động tiếp theo)

Đặc tính	Giá trị
Khả năng chống rung	Kiểm tra bộ gá vận chuyển với mức độ nghiêm trọng 1 theo FN 942017-4 và EN 60068-2-6
chống sốc	Kiểm tra va đập với mức độ nghiêm trọng 2 theo FN 942017-5 và EN 60068-2-27
Tuân thủ LABS	VDMA24364-B1/B2-L
Nhiệt độ trung bình	-10 °C...50 °C
Mức áp suất âm thanh	85 dB(A)
Nhiệt độ môi trường xung quanh	-10 °C...50 °C
trọng lượng sản phẩm	420 g
Cổng nối điện	M12x1
Kiểu gắn	trên tấm kết nối với lỗ xuyên
Cổng nối khí nén 1	Kích thước tấm kết nối 1 theo ISO 5599-1
Cổng nối khí nén 2	Kích thước tấm kết nối 1 theo ISO 5599-1
Cổng nối khí nén 3	Kích thước tấm kết nối 1 theo ISO 5599-1
Cổng nối khí nén 4	Kích thước tấm kết nối 1 theo ISO 5599-1
Cổng nối khí nén 5	Kích thước tấm kết nối 1 theo ISO 5599-1
Vật liệu của phốt	HNBR NBR
Vật liệu vỏ	Nhôm đúc áp lực