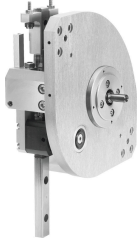


# Mô đun xử lý HSW-10-AS

Số bộ phận: 540226

FESTO



## Bảng dữ liệu

Đặc tính	Giá trị
Hành trình làm việc	9 mm...15 mm
Kích thước	10
Hành trình tuyến tính tối đa ở góc xoay 90 °	90/90 mm
Hành trình Z	80 mm...100 mm
Đệm	Giảm ồn qua bộ đệm
Vị trí lắp đặt	bất kì
Cấu trúc xây dựng	Trục truyền động Dẫn hướng tuyến tính cộng với ổ trục quay chuỗi chuyển động cưỡng bức
Phát hiện vị trí	cho các công tắc gần
Độ chính xác lặp lại vị trí cuối	+/-0,02 mm
Tuân thủ LABS	VDMA24364-B2-L
Nhiệt độ môi trường xung quanh	0 °C...60 °C
Mô men xoắn siết cực đại tại trục truyền động	0.85 Nm
Lực dọc trục tối đa trên trục truyền động	10 N
Thời điểm tối đa Mx	0.6 Nm
Max. Moment My	0.6 Nm
Mô-men tối đa Mz	0.6 Nm
Tải trọng tối đa	0.5 kg
Lực hướng tâm tối đa trên trục truyền động	30 N
Lực quá trình cực đại theo phương Y	30 N
trọng lượng sản phẩm	1200 g
Kiểu gắn	với lỗ xuyên và vòng măng sông
Vật liệu dưng	thép hợp kim cao
Vật liệu bộ phận áp suất lò xo	Thép hợp kim cao
Vật liệu tấm cơ sở	Hợp kim nhôm rèn anốt hóa
Vật liệu gá	Hợp kim nhôm rèn anốt hóa
Vật liệu thanh dẫn hướng chéo	Thép tôi luyện
Vật liệu cần xoay	Thép cứng đánh bóng

<b>Đặc tính</b>	<b>Giá trị</b>
Vật liệu vách ngăn	Thép cứng cứng
Vật liệu ray cảm biến	Hợp kim nhôm rèn anốt hóa
Vật liệu cầu	Hợp kim nhôm rèn anốt hóa
Vật liệu vít điều chỉnh	thép hợp kim cao