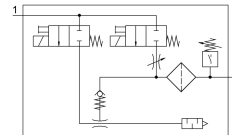


Bộ phát chân không OVEM-07-H-B-QO-CE-N-1P

Số bộ phận: 540022

FESTO



Bảng dữ liệu

Đặc tính	Giá trị
Chiều rộng định mức vòi phun laval	0.7 mm
Kích thước lưới	20 mm
Thiết kế bộ giảm thanh	mở
Vị trí lắp đặt	bất kỳ
Đặc điểm của bơm phun	chân không cao Tiêu chuẩn
Độ mịn bộ lọc	40 µm
Nút ghi đè	quét
Chức năng tích hợp	Van xung phun điện Van tiết lưu Van bật-tắt điện Bộ lọc Van một chiều Bộ giảm thanh mở Công tắc chân không
Cấu trúc xây dựng	mô-đun
Chống chịu ngắn mạch	có
Kích thước đo	Áp suất tương đối
Nguyên tắc đo lường	Cảm biến áp suất
Chức năng phân tử chuyển mạch	Cơ cấu đóng
Chức năng chuyển mạch	Bộ so sánh ngưỡng Giá trị ngưỡng với độ trễ cố định
Chức năng van	đóng
Chống phân cực	cho tất cả các kết nối điện
Đầu vào chuyển mạch theo tiêu chuẩn	IEC 61131-2
Kiểu hiển thị	Đèn LED
Các tùy chọn cài đặt	Teach-In
Hiển thị vị trí chuyển mạch	Đèn LED
Hiển thị trạng thái chuyển mạch	quang học
Phạm vi cài đặt các giá trị ngưỡng	-1 bar...0 bar
Áp suất vận hành	2 bar...8 bar
Áp suất vận hành cho chân không tối đa	4.1 bar
Chân không tối đa	93 %
Áp suất vận hành định mức	6 bar

Đặc tính	Giá trị
Dòng thể tích hút tối đa so với không khí	16 l/min
Thời gian thông gió ở áp suất vận hành định mức	0.4 s
Dải điện áp hoạt động DC	20.4 V...27.6 V
Thời gian bật	100%
Mạch bảo vệ cảm ứng	thích ứng với cuộn MZ, MY, ME
điện áp cách điện	50 V
Dòng điện chạy không tải	80 mA
Dòng điện đầu ra tối đa	100 mA
dòng điện dư	0.1 mA
Đầu ra chuyển mạch	PNP
Sụt áp	1.5 V
Giá trị đặc trưng cuộn dây	24 V DC: Pha dòng điện thấp ,3 W, pha dòng điện cao 2,55 W
Khả năng chống quá tải	có sẵn
mức độ ô nhiễm	3
Giấy phép	Dấu RCM c UL us - Listed (OL)
Dấu hiệu KC	KC-EMV
Dấu CE (xem tuyên bố về sự phù hợp)	theo chỉ thị EMC của EU
Dấu UKCA (xem tuyên bố về sự phù hợp)	theo quy định UK cho EMV
Môi chất vận hành	Khí nén theo ISO 8573-1:2010 [7:4:4]
Lưu ý về môi chất vận hành/điều khiển	Không thể hoạt động bằng dầu
Lớp chống ăn mòn KBK	2 - bị ăn mòn vừa phải
Tuân thủ LABS	VDMA24364 Vùng III
Nhiệt độ trung bình	0 °C...50 °C
Độ ẩm tương đối	5 - 85 %
Mức áp suất âm thanh ở áp suất vận hành định mức	58 dB(A)
Mức độ bảo vệ	IP65
Lớp bảo vệ	III
Nhiệt độ môi trường xung quanh	0 °C...50 °C
Mô men xoắn siết tối đa	0,8 Nm với vít trong 2,5 Nm với lỗ xuyên
trọng lượng sản phẩm	321 g
Dải đo áp suất	-1 bar...0 bar
Độ chính xác theo ±% FS	0.5 %FS
trễ	0.02 bar
Lặp lại giá trị chuyển mạch FS	0.6 %
chuyển đổi đầu vào logic	PNP (chuyển mạch dương)
Cổng nối điện	5 chân M12x1 Phích cắm
Kiểu gắn	với lỗ xuyên với ren trong với phụ kiện
Cổng nối khí nén 1	QS-8
Cổng nối khí nén 3	Bộ giảm thanh tích hợp
Giác hút chân không	QS-8
Ghi chú vật liệu	Tuân thủ RoHS
Vật liệu của phốt	NBR
Vật liệu vòi thu gom	POM
Vật liệu bộ lọc	Vải PA thép thiêu kết
Vỏ bộ lọc vật liệu	PA gia cố
Vật liệu vỏ	Nhôm đúc áp lực PA gia cố

Đặc tính	Giá trị
Vít điều chỉnh vật liệu	Thép
Vật liệu giảm âm	Hộp kim nhôm rèn Xốp PU
Vật liệu vít	Thép
Vật liệu vỏ phích cắm	Đồng thau, mạ niken
Vật liệu các tiếp điểm phích cắm	Đồng thau, mạ vàng
Vật liệu chốt	Thép
Vật liệu vòi phun	Hộp kim nhôm rèn
Chất liệu bàn phím	PA gia cố
Kết nối vít vật liệu	Đồng thau, mạ niken