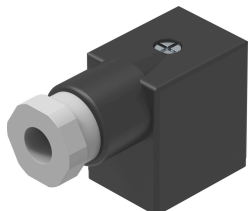


Giắc cắm MSSD-F-M16

Số bộ phận: 539710

FESTO



Bảng dữ liệu

Đặc tính	Giá trị
tần số kết nối	50
Đầu ra cấp	được đặt góc
Lưu ý về ổ cắm cấp	có thể chuyển đổi 180°
trọng lượng sản phẩm	35 g
Cổng nối điện 1, thiết kế	góc
Cổng nối điện 1, kiểu kết nối	Ổ cắm
Cổng nối điện 1, công nghệ kết nối	Mẫu kết nối dạng B theo tiêu chuẩn công nghiệp 11 mm
Cổng nối điện 1, số chân cắm/dây	3
Cổng nối điện 1, kiểu gắn	trên van điện tử với vít trung tâm M3
Cổng nối điện 2, công nghệ kết nối	Đầu kẹp vít
Dải điện áp hoạt động DC	0 V...250 V
Dải điện áp hoạt động AC	0 V...250 V
Khả năng tải dòng điện ở 40 ° C	6 A
Độ chịu điện áp xung	2 kV
Cổng nối dây dẫn bảo vệ	có sẵn
Bộ kết nối cấp	M16x1,5
Đường kính cấp	6 mm...8 mm
Mặt cắt danh định của dây dẫn	0.75 mm ²
Mức độ bảo vệ	IP65
Lưu ý về mức độ bảo vệ	ở trạng thái lắp
Nhiệt độ môi trường xung quanh	-20 °C...115 °C
Tuân thủ LABS	VDMA24364-B2-L
Ghi chú vật liệu	Tuân thủ RoHS
mức độ ô nhiễm	3
Lớp chống ăn mòn KBK	1 - ứng suất ăn mòn thấp
Vật liệu vỏ	PA gia cố
nhà màu	màu đen
Vật liệu của phốt	HNBR