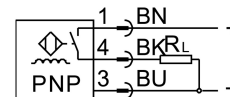
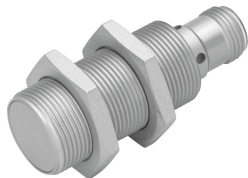


Cảm biến tiệm cận SIEF-M18NB-PS-S-L-WA

Số bộ phận: 538299

FESTO



Bảng dữ liệu

Đặc tính	Giá trị
Thiết kế	tròn
Tuân theo tiêu chuẩn	EN 60947-5-2
Giấy phép	Dấu RCM c UL us - Listed (OL)
Dấu CE (xem tuyên bố về sự phù hợp)	theo chỉ thị EMC của EU
Nguyên tắc đo lường	cảm ứng
Khoảng cách chuyển đổi định mức	12 mm
Khoảng cách chuyển mạch được đảm bảo	9.72 mm
Các hệ số giảm thiểu	Nhôm = 1,0 Thép không gỉ St 18/8 = 1,0 Đồng = 1,0 Đồng thau = 1,0 Thép St 37 = 1,0
Nhiệt độ môi trường xung quanh	-30 °C...85 °C
Độ chính xác lặp lại	0.24 mm
Đầu ra chuyển mạch	PNP
Chức năng phần tử chuyển mạch	Cơ cấu đóng
Độ trễ	0.36 mm...1.8 mm
Tần số chuyển mạch tối đa DC	2000 Hz
Dòng điện đầu ra tối đa	200 mA
Sụt áp	1.8 V
Chống chịu ngắn mạch	theo chu kỳ
Dải điện áp hoạt động DC	10 V...30 V
Dao động	10 %
Dòng điện chạy không tải	15 mA
Chống phân cực	cho tất cả các kết nối điện
Cổng nối điện	3 chân Fixcon M12x1 Phích cắm
Kích thước	M18
Kiểu gắn	với đai ốc khóa
Mô men xoắn siết	15 Nm
Loại cài đặt	khít một phần

Đặc tính	Giá trị
trọng lượng sản phẩm	48 g
Vật liệu vỏ	Đồng thau PBT PTFE được phủ
Hiện thị trạng thái chuyển mạch	Đèn LED màu vàng
Mức độ bảo vệ	IP67
Miễn nhiễm với từ trường	từ trường một chiều và xoay chiều
Lớp chống ăn mòn KBK	0 - không ứng suất ăn mòn
Lựa chọn thông tin cảm biến bổ sung	Với hệ số giảm 1, chống lại từ trường
Đầu ra điện	PNP
Lựa chọn phiên bản cảm biến	WA có khả năng kháng tia hàn