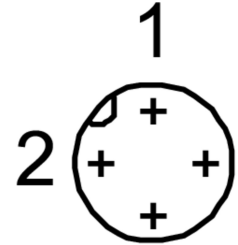
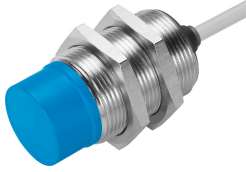


Cảm biến tiệm cận SIED-M30NB-ZO-K-L

Số bộ phận: 538286

FESTO



Bảng dữ liệu

Đặc tính	Giá trị
Thiết kế	tròn
Tuân theo tiêu chuẩn	EN 60947-5-2
Giấy phép	Dấu RCM c UL us - Listed (OL)
Dấu CE (xem tuyên bố về sự phù hợp)	theo chỉ thị EMC của EU theo chỉ thị điện áp thấp của EU
Nguyên tắc đo lường	cảm ứng
Khoảng cách chuyển đổi định mức	15 mm
Khoảng cách chuyển mạch được đảm bảo	12.15 mm
Các hệ số giảm thiểu	Nhôm = 0,5 Thép không gỉ St 18/8 = 0,8 Đồng = 0,4 Đồng thau = 0,5 Thép St 37 = 1,0
Nhiệt độ môi trường xung quanh	-25 °C...85 °C
Độ chính xác lặp lại	0.4 mm
Đầu ra chuyển mạch	không tiếp xúc 2 lõi
Chức năng phần tử chuyển mạch	Cơ cấu mở
Độ trễ	0.04 mm...3.3 mm
Tần số chuyển mạch tối đa DC	220 Hz
Tần số chuyển mạch tối đa AC	25 Hz
Dòng điện đầu ra tối đa	300 mA
Sụt áp	8 V
Dòng điện tải tối thiểu	5 mA
Chống chịu ngắn mạch	không
Dải điện áp hoạt động AC	20 V...265 V
Dải điện áp hoạt động DC	20 V...320 V
Tần số điện lưới	50 Hz
Dòng điện chạy không tải	1.5 mA
Chống phân cực	cho tất cả các kết nối điện

Đặc tính	Giá trị
Cổng nối điện	2 lõi Cáp
Chiều dài cáp	2.5 m
Vật liệu vỏ bọc cáp	TPE-U(PUR)
Vật liệu vỏ cách điện	PVC
Kích thước	M30
Kiểu gắn	với đai ốc khóa
Mô men xoắn siết	30 Nm
Loại cài đặt	không khí
trọng lượng sản phẩm	190 g
Vật liệu vỏ	Đồng thau PA mạ niken
Hiển thị trạng thái chuyển mạch	Đèn LED màu vàng
Nhiệt độ môi trường xung quanh với định tuyến cáp linh hoạt	-5 °C...50 °C
Mức độ bảo vệ	IP67
Lớp chống ăn mòn KBK	1 - Ứng suất ăn mòn thấp
Tuân thủ LABS	VDMA24364-B2-L
Lựa chọn thông tin cảm biến bổ sung	đối với điện áp một chiều và xoay chiều
Đầu ra điện	không tiếp xúc 2 dây
Lựa chọn phiên bản cảm biến	Tiêu chuẩn