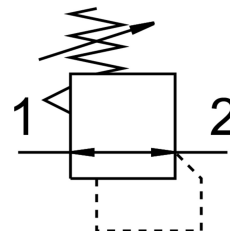
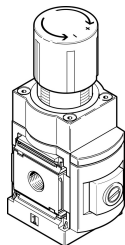


# Bộ điều chỉnh áp suất loại chính xác MS6-LRP-1/2-D7-A8

Số bộ phận: 538026

FESTO



## Bảng dữ liệu

Đặc tính	Giá trị
Kích thước	6
Dòng	MS
bảo vệ hành động	Núm xoay có khóa
Vị trí lắp đặt	bất kỳ
Cấu trúc xây dựng	van điều khiển màng chính xác vận hành điều khiển trước
chức năng điều khiển	Áp suất đầu ra không đổi với hệ thống xả thứ cấp
Bộ hiển thị áp suất	G1/8 được chuẩn bị
Áp suất vận hành	0.1 MPa...1.4 MPa 1 bar...14 bar
Phạm vi điều chỉnh áp suất	0.1 bar...12 bar
Độ trễ áp suất tối đa	0.02 bar
Lưu lượng hệ thống thông gió thứ cấp	900 l/min
Lưu lượng định mức thông thường	5000 l/min
Môi chất vận hành	Khí nén theo ISO 8573-1:2010 [7:4:4] Khí trơ
Lưu ý về môi chất vận hành/điều khiển	Không thể hoạt động bằng dầu
Lớp chống ăn mòn KBK	2 - bị ăn mòn vừa phải
Tuân thủ LABS	VDMA24364-B1/B2-L
Nhiệt độ bảo quản	-10 °C...60 °C
Nhiệt độ trung bình	-10 °C...60 °C
Nhiệt độ môi trường xung quanh	-10 °C...60 °C
trọng lượng sản phẩm	1000 g
Kiểu gắn	tùy ý: Lắp bảng điều khiển phía trước Lắp đặt đường dây với phụ kiện
Cổng nối khí nén 1	G1/2
Cổng nối khí nén 2	G1/2
Cổng nối khí nén 3	G1/4
Ghi chú vật liệu	Tuân thủ RoHS

<b>Đặc tính</b>	<b>Giá trị</b>
Vật liệu của phớt	NBR
Vật liệu vỏ	Nhôm