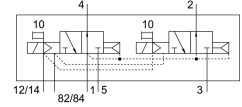
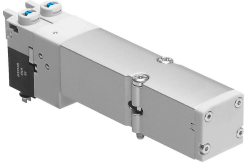


Van điện từ VMPA2-M1H-N-PI

Số bộ phận: 537958

FESTO



Bảng dữ liệu

Đặc tính	Giá trị
Chức năng van	2x3/2 mở ổn định đơn
Kiểu vận hành	điện
Kích thước van	20 mm
Lưu lượng định mức thông thường	550 l/min...600 l/min
Điện áp vận hành	24V DC
Áp suất vận hành	0.3 MPa...1 MPa 3 bar...10 bar
Cấu trúc xây dựng	thanh trượt pít tông
Kiểu cài đặt lại	lò xo khí nén
Giấy phép	c UL us - Recognized (OL)
Mức độ bảo vệ	IP65 theo IEC 60529
Nguyên lý bít	mềm
Vị trí lắp đặt	bất kỳ
Nút ghi đè	khớp quét
Kiểu điều khiển	điều khiển trước
Hướng dòng chảy	không thể đảo ngược
Xếp chồng	gối chồng dương
Hiển thị trạng thái tín hiệu	có
Áp suất điều khiển	0.3 MPa...0.8 MPa 3 bar...8 bar
Phù hợp với chân không	không
Lưu ý về lưu lượng định mức thông thường	MPA-L: 600 l/min MPA-S: 550 l/phút
Dòng chảy danh định bình thường với QS-8	550 l/min
Dòng chảy danh định bình thường với QS-10	600 l/min
Thời gian chuyển mạch tắt	28 ms
Thời gian chuyển mạch bật	8 ms
Xung thử nghiệm dương tính tối đa với tín hiệu 0	400 μ s
Xung thử nghiệm âm tính tối đa với 1 tín hiệu	900 μ s
Dao động điện áp cho phép	+/- 25 %
Môi chất vận hành	Khí nén theo ISO 8573-1:2010 [7:4:4]

Đặc tính	Giá trị
Lưu ý về môi chất vận hành/điều khiển	Có thể hoạt động bằng dầu (cần thiết cho hoạt động tiếp theo)
Khả năng chống rung	Kiểm tra bộ gá vận chuyển với mức độ nghiêm trọng 2 theo FN 942017-4 và EN 60068-2-6
chống sốc	Kiểm tra va đập với mức độ nghiêm trọng 2 theo FN 942017-5 và EN 60068-2-27
Lớp chống ăn mòn KBK	1 - ứng suất ăn mòn thấp
Tuân thủ LABS	VDMA24364-B1/B2-L
Nhiệt độ bảo quản	-20 °C...40 °C
Nhiệt độ trung bình	-5 °C...50 °C
Độ ẩm tương đối	tối đa 90 % ở 40 °C
Nhiệt độ môi trường xung quanh	-5 °C...50 °C
Mô-men xoắn siết tối đa cho bộ phận gắn van	0.65 Nm
trọng lượng sản phẩm	100 g
Kiểu gắn	với lỗ xuyên
Ghi chú vật liệu	Tuân thủ RoHS
Vật liệu của phớt	NBR
Vật liệu vỏ	Nhôm đúc áp lực