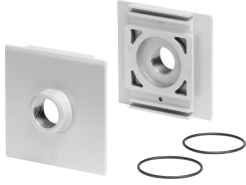


Bộ tấm đế MS12-AQV

Số bộ phận: 537141

FESTO



Bảng dữ liệu

Đặc tính	Giá trị
Kích thước	12
Dòng	MS
Vị trí lắp đặt	bất kì
Môi chất vận hành	Khí nén theo ISO 8573-1:2010 [7:4:4]
Lớp chống ăn mòn KBK	2 - bị ăn mòn vừa phải
Tuân thủ LABS	VDMA24364-B1/B2-L
Nhiệt độ bảo quản	-10 °C...60 °C
Nhiệt độ trung bình	-10 °C...60 °C
trọng lượng sản phẩm	1300 g
Cổng nối khí nén 1	1 1/2 NPT
Cổng nối khí nén 2	1 1/2 NPT
Ghi chú vật liệu	Tuân thủ RoHS
Vật liệu tấm kết nối	Nhôm đúc áp lực
Vật liệu của phớt	NBR