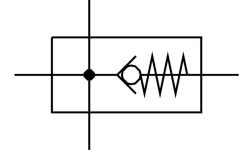
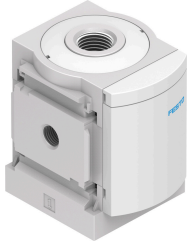


Bộ chia khí MS6-FRM-1/4-I

Số bộ phận: 536967

FESTO



Bảng dữ liệu

Đặc tính	Giá trị
Vị trí lắp đặt	bất kì
Cấu trúc xây dựng	Mô-đun rẽ nhánh với chức năng quay ngược
Áp suất vận hành	0 bar...20 bar
Lưu lượng định mức thông thường theo hướng lưu lượng chính 1-> 2	3200 l/min
Lưu lượng định mức thông thường đầu ra hướng lên trên	2700 l/min
Lưu lượng định mức thông thường lối ra hướng xuống dưới	2800 l/min
Dải điện áp hoạt động AC	0 V...250 V
Dải điện áp hoạt động DC	0 V...125 V
Môi chất vận hành	Khí nén theo ISO 8573-1:2010 [7:4:4] Khí trơ
Lưu ý về môi chất vận hành/điều khiển	Có thể hoạt động bằng dầu (cần thiết cho hoạt động tiếp theo)
Lớp chống ăn mòn KBK	2 - bị ăn mòn vừa phải
Tuân thủ LABS	VDMA24364-B1/B2-L
Nhiệt độ bảo quản	-10 °C...60 °C
Phù hợp với thực phẩm	xem thông tin tài liệu bổ sung
Nhiệt độ trung bình	-10 °C...60 °C
Nhiệt độ môi trường xung quanh	-10 °C...60 °C
trọng lượng sản phẩm	400 g
Cổng nối khí nén 1	G1/4
Cổng nối khí nén 2	G1/4
Cổng nối khí nén 3	G1/2
Cổng nối khí nén 4	G1/2
Ghi chú vật liệu	Tuân thủ RoHS
Vật liệu vỏ	Nhôm đúc áp lực