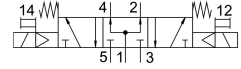
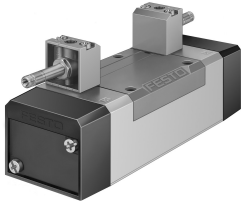


Van điện từ MFH-5/3B-D-3-C-EX

Số bộ phận: 535983

FESTO



Bảng dữ liệu

Đặc tính	Giá trị
Chức năng van	5/3 thông gió
Kiểu vận hành	điện
Chiều rộng lắp đặt	65 mm
Lưu lượng định mức thông thường	4000 l/min
Cổng nối làm việc bằng khí nén	Kích thước tấm kết nối 3 theo ISO 5599-1 G1/2
Điện áp vận hành	thông qua cuộn điện từ, được đặt hàng riêng
Áp suất vận hành	0.3 MPa...1 MPa 3 bar...10 bar
Cấu trúc xây dựng	thanh trượt pít tông
Kiểu cài đặt lại	lò xo cơ học
Dấu CE (xem tuyên bố về sự phù hợp)	theo chỉ thị chống cháy nổ của EU (ATEX)
Dấu UKCA (xem tuyên bố về sự phù hợp)	theo quy định UK EX
Danh mục ATEX Khí	II 2G
Danh mục ATEX Bụi	II 2D
Loại chống cháy nổ Khí	Ex h IIC T4 Gb
Loại chống cháy nổ Bụi	Ex h IIIC T105°C Db
Nhiệt độ môi trường xung quanh ngoài	-5°C ≤ Ta ≤ +40°C
Phê duyệt bảo vệ Ex bên ngoài Liên minh Châu Âu	EPL Db (GB) EPL Gb (GB)
Mức độ bảo vệ	IP65
Chiều rộng định mức	14.5 mm
Kích thước lưới	71 mm
Chức năng khí xả	có thể điều tiết
Nguyên lý bít	mềm
Vị trí lắp đặt	bất kỳ
Tuân theo tiêu chuẩn	ISO 5599-1
Nút ghi đè	Phát hiện qua phụ kiện quét
Mã ISO	358
Kiểu điều khiển	điều khiển trước
kiểm soát cung cấp không khí	trong

Đặc tính	Giá trị
Hướng dòng chảy	không thể đảo ngược
Xếp chồng	gối chồng dương
Thời gian chuyển mạch tắt	75 ms
Thời gian chuyển mạch bật	36 ms
Xung thử nghiệm dương tính tối đa với tín hiệu 0	2200 μ s
Xung thử nghiệm âm tối đa với 1 tín hiệu	3700 μ s
Chống cháy nổ	Vùng 1 (ATEX) Vùng 1 (UKEX) Vùng 2 (ATEX) Vùng 21 (ATEX) Vùng 21 (UKEX) Vùng 22 (ATEX)
Môi chất vận hành	Khí nén theo ISO 8573-1:2010 [7:4:4]
Lưu ý về môi chất vận hành/điều khiển	Có thể hoạt động bằng dầu (cần thiết cho hoạt động tiếp theo)
Khả năng chống rung	Kiểm tra bộ giá vận chuyển với mức độ nghiêm trọng 1 theo FN 942017-4 và EN 60068-2-6
chống sốc	Kiểm tra va đập với mức độ nghiêm trọng 2 theo FN 942017-5 và EN 60068-2-27
Tuân thủ LABS	VDMA24364-B1/B2-L
Nhiệt độ trung bình	-10 °C...60 °C
Mức áp suất âm thanh	85 dB(A)
Nhiệt độ môi trường xung quanh	-5 °C...40 °C
trọng lượng sản phẩm	1040 g
Cổng nối điện	qua cuộn dây F, được đặt hàng riêng
Kiểu gắn	trên tấm kết nối với lỗ thông và vít
Cổng nối kiểm soát khí thải 82	M5
Cổng nối kiểm soát khí thải 84	M5
Cổng nối khí nén 1	Kích thước tấm kết nối 3 theo ISO 5599-1
Cổng nối khí nén 2	Kích thước tấm kết nối 3 theo ISO 5599-1
Cổng nối khí nén 3	Kích thước tấm kết nối 3 theo ISO 5599-1
Cổng nối khí nén 4	Kích thước tấm kết nối 3 theo ISO 5599-1
Cổng nối khí nén 5	Kích thước tấm kết nối 3 theo ISO 5599-1
Ghi chú vật liệu	Tuân thủ RoHS
Vật liệu của phớt	HNBR NBR
Vật liệu vỏ	Nhôm đúc áp lực