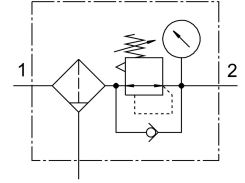


# Bộ lọc điều áp MS4N-LFR-1/8-D7-EUM-AS

Số bộ phận: 535740

FESTO



## Bảng dữ liệu

Đặc tính	Giá trị
Kích thước	4
Dòng	MS
bảo vệ hành động	Núm xoay có khóa có thể khóa với các phụ kiện
Vị trí lắp đặt	dọc +/- 5°
Độ mịn bộ lọc	40 µm
Cổng xả nước ngưng tụ	xoay thủ công
Cấu trúc xây dựng	Bộ điều chỉnh bộ lọc với áp kế
Lượng nước ngưng tụ tối đa	25 ml
chức năng điều khiển	Áp suất đầu ra không đổi với hệ thống xả thứ cấp Với chức năng dòng trả về
Bảo vệ vỏ	tích hợp như một vỏ kim loại
Bộ hiển thị áp suất	với áp kế
Áp suất vận hành	0.08 MPa...1.4 MPa 0.8 bar...14 bar
Phạm vi điều chỉnh áp suất	0.5 bar...12 bar
Độ trễ áp suất tối đa	0.25 bar
Lưu lượng định mức thông thường	900 l/min
Môi chất vận hành	Khí nén theo ISO 8573-1:2010 [-:4:-] Khí trơ
Lớp chống ăn mòn KBK	2 - bị ăn mòn vừa phải
Tuân thủ LABS	VDMA24364-B1/B2-L
Nhiệt độ bảo quản	-10 °C...60 °C
Phù hợp với thực phẩm	xem thông tin tài liệu bổ sung
Cấp độ sạch không khí tại đầu ra	Khí nén theo ISO 8573-1:2010 [7:4:4]
Nhiệt độ trung bình	-10 °C...60 °C
Nhiệt độ môi trường xung quanh	-10 °C...60 °C
trọng lượng sản phẩm	475 g
Kiểu gắn	tùy ý: Lắp bảng điều khiển phía trước Lắp đặt đường dây với phụ kiện

<b>Đặc tính</b>	<b>Giá trị</b>
Cổng nối khí nén 1	1/8 NPT
Cổng nối khí nén 2	1/8 NPT
Ghi chú vật liệu	Tuân thủ RoHS
Vật liệu tấm kết nối	Nhôm đúc áp lực
Vật liệu bảng điều khiển	PA POM
Vật liệu cửa phớt	NBR
Vật liệu bộ lọc	PE
Vật liệu vỏ	Nhôm đúc áp lực Nhôm đúc áp lực Hợp kim nhôm rèn
Màng vật liệu	NBR
Vật liệu cửa kính quan sát	PA
Tấm tách nguyên liệu	POM