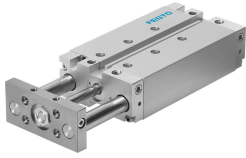


Xylanh dẫn hướng DFM-63- -B

Số bộ phận: 534770

FESTO



Bảng dữ liệu

Đặc tính	Giá trị
Hành trình	25 mm...400 mm
Ø pít tông	63 mm
Chế độ hoạt động của bộ truyền động	Ách
Đệm	Các vòng / tấm đệm đàn hồi ở cả hai đầu Đệm khí nén ở cả hai bên điều chỉnh được Bộ giảm chấn, đường đặc tính mềm
Vị trí lắp đặt	bất kì
Dẫn hướng	Thanh dẫn hướng trượt Thanh dẫn hướng cầu tuàn hoàn
Cấu trúc xây dựng	Dẫn hướng
Phát hiện vị trí	cho các công tắc gần
Các biến thể	Vòng bít chịu nhiệt tối đa 120 °C
Áp suất vận hành	0.1 MPa...1 MPa 1 bar...10 bar
Nguyên tắc vận hành	tác động kép
Dấu CE (xem tuyên bố về sự phù hợp)	theo chỉ thị chống cháy nổ của EU (ATEX)
Dấu UKCA (xem tuyên bố về sự phù hợp)	theo quy định UK EX
Chống cháy nổ	Vùng 1 (ATEX) Vùng 2 (ATEX)
Danh mục ATEX Khí	II 2G
Loại chống cháy nổ Khí	Ex h IIC T4 Gb
Nhiệt độ môi trường xung quanh ngoài	-20°C ≤ Ta ≤ +70°C
Môi chất vận hành	Khí nén theo ISO 8573-1:2010 [7:4:4]
Lưu ý về môi chất vận hành/điều khiển	Có thể hoạt động bằng dầu (cần thiết cho hoạt động tiếp theo)
Lớp chống ăn mòn KBK	0 - không ứng suất ăn mòn 2 - bị ăn mòn vừa phải
Tuân thủ LABS	VDMA24364-B1/B2-L
Nhiệt độ môi trường xung quanh	-20 °C...120 °C
Năng lượng va chạm ở các vị trí cuối	0.65 J...1.3 J
Lực lý thuyết ở mức 0,6 MPa (6 bar, 87 psi), đồng hồi	1750 N
Lực theo lý thuyết tại 0,6 MPa (6 bar, 87 psi), luống	1870 N
kết nối thay thế	xem bản vẽ sản phẩm
Cổng nối khí nén	G1/4

Đặc tính	Giá trị
Ghi chú vật liệu	Tuân thủ RoHS
Vật liệu phủ	Hợp kim nhôm rèn
Vật liệu của phốt	NBR
Vật liệu vỏ	Hợp kim nhôm rèn
Vật liệu thanh piston	thép không gỉ hợp kim cao