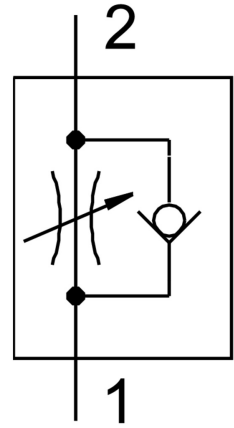


# Van tiết lưu một chiều GRLA-1/4-QB-3/8-U

Số bộ phận: 534663

FESTO



## Bảng dữ liệu

Đặc tính	Giá trị
Chức năng van	Chức năng quay ngược van tiết lưu khí xả
Cổng nối khí nén 1	QB-3/8
Cổng nối khí nén 2	1/4 NPT
Kiểu vận hành	thủ công
Phần tử điều chỉnh	Vít có rãnh
Kiểu gắn	vận được với ren ngoài
Lưu lượng danh nghĩa bình thường theo hướng bướm ga	17,1 cfm
Đông chảy danh định bình thường theo hướng dội lại	13,2 cfm...17,5 cfm
Nhiệt độ môi trường xung quanh	32 °F...140 °F
Vị trí lắp đặt	bất kì
Áp suất vận hành của khoảng nhiệt độ hoàn chỉnh	-13,8 psi...116 psi
Lưu lượng bình thường theo hướng bướm ga 0,6->0 MPa (6->0 bar, 87->0 psi)	28,5 cfm
Lưu lượng bình thường theo hướng không giạt trở lại 0,6->0 MPa (6->0 bar, 87->0 psi)	28,5 cfm...29,6 cfm
Môi chất vận hành	Khí nén theo ISO 8573-1:2010 [7:4:4]
Lưu ý về môi chất vận hành/điều khiển	Có thể hoạt động bằng dầu (cần thiết cho hoạt động tiếp theo)
Tuân thủ LABS	VDMA24364 Vùng III
Nhiệt độ trung bình	32 °F...140 °F
Mô-men xoắn siết tối đa	8,9 ft-lbf
trọng lượng sản phẩm	1109 oz
Vật liệu ngông vận vít	Đồng thau mạ niken
Ghi chú vật liệu	Tuân thủ RoHS

<b>Đặc tính</b>	<b>Giá trị</b>
Vật liệu của phớt	NBR
Vật liệu vít rỗng	Đồng thau mạ niken
Vật liệu vòng nhà	POM
Vật liệu đầu có khóa	Đồng thau mạ niken
Vít điều chỉnh vật liệu	Đồng thau mạ niken
Vật liệu cổng nối xoay	PBT-gia cố