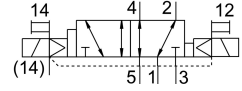
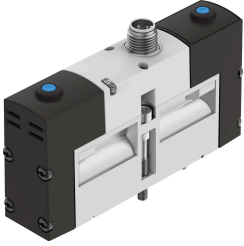


# Van điện từ VSVA-B-D52-ZH-A1-1R5L

Số bộ phận: 534548

FESTO



## Bảng dữ liệu

Đặc tính	Giá trị
Chức năng van	5/2 lưỡng ổn chiếm ưu thế
Kiểu vận hành	điện
Chiều rộng lắp đặt	26 mm
Lưu lượng định mức thông thường	1100 l/min
Cổng nối làm việc bằng khí nén	Kích thước tấm kết nối 26 mm theo ISO 15407-1
Điện áp vận hành	24V DC
Áp suất vận hành	-0.09 MPa...1.6 MPa -0.9 bar...16 bar
Cấu trúc xây dựng	thanh trượt pít tông
Giấy phép	Dấu RCM c UL us - Recognized (OL)
Dấu CE (xem tuyên bố về sự phù hợp)	theo chỉ thị EMC của EU
Dấu UKCA (xem tuyên bố về sự phù hợp)	theo quy định UK cho EMV theo các quy định UK RoHS
Mức độ bảo vệ	IP65 NEMA 4
Chiều rộng định mức	9 mm
Kích thước lưới	27 mm
Chức năng khí xả	có thể điều tiết thông qua tấm tiết lưu qua để van
Nguyên lý bít	mềm
Vị trí lắp đặt	bất kỳ
Tuân theo tiêu chuẩn	ISO 15407-1
Nút ghi đè	quét
Kiểu điều khiển	điều khiển trước
kiểm soát cung cấp không khí	bên ngoài
Hướng dòng chảy	bất kỳ
Xếp chồng	gối chồng dương
Chống phân cực	cho tất cả các kết nối điện
Chức năng bổ sung	Giảm dòng điện hãm Ngắt bảo vệ
Hiện thị trạng thái tín hiệu	Đèn LED

Đặc tính	Giá trị
Áp suất điều khiển	0.3 MPa...0.8 MPa 3 bar...8 bar
Van lưu lượng	1400 l/min
Lưu lượng van trên tấm kết nối đơn	1100 l/min
Van lưu lượng liên kết khí nén	1100 l/min
Chuyển đổi thời gian xung quanh (chiếm ưu thế)	25 ms
Thời gian bật	100%
Xung thử nghiệm dương tính tối đa với tín hiệu 0	400 $\mu$ s
Xung thử nghiệm âm tối đa với 1 tín hiệu	100 $\mu$ s
Dòng kéo vào định mức trên mỗi cuộn điện từ	110 mA đến 20 ms
Dòng điện định mức khi giảm dòng điện	30 mA sau 20 ms
Giá trị đặc trưng cuộn dây	24 V DC: Pha dòng điện thấp 1,0 W, pha dòng điện cao 2,4 W
Dao động điện áp cho phép	+/- 10 %
Môi chất vận hành	Khí nén theo ISO 8573-1:2010 [7:4:4]
Lưu ý về môi chất vận hành/điều khiển	Có thể hoạt động bằng dầu (cần thiết cho hoạt động tiếp theo)
Khả năng chống rung	Kiểm tra bộ gá vận chuyển với mức độ nghiêm trọng 2 theo FN 942017-4 và EN 60068-2-6
chống sốc	Kiểm tra va đập với mức độ nghiêm trọng 2 theo FN 942017-5 và EN 60068-2-27
Lớp chống ăn mòn KBK	2 - bị ăn mòn vừa phải
Tuân thủ LABS	VDMA24364-B1/B2-L
Nhiệt độ trung bình	-5 °C...50 °C
Độ ẩm tương đối	0 - 90 %
Bảo vệ chống tiếp xúc trực tiếp và gián tiếp	PELV
Môi chất kiểm soát	Khí nén theo ISO 8573-1:2010 [7:4:4]
Nhiệt độ môi trường xung quanh	-5 °C...50 °C
Mô-men xoắn siết tối đa cho bộ phận gắn van	1.8 Nm...2.2 Nm
trọng lượng sản phẩm	270 g
Cổng nối điện	3 chân M12x1 Phích cắm trung tâm thiết kế tròn
Kiểu gắn	trên tấm kết nối với lỗ thông và vít
Cổng nối khí điều khiển 12/14	Kích thước tấm kết nối 26 mm theo ISO 15407-1
Cổng nối kiểm soát khí thải 82/84	được gom không lấy theo tiêu chuẩn tùy ý:
Ghi chú vật liệu	Tuân thủ RoHS
Vật liệu của phớt	FPM HNBR NBR
Vật liệu vỏ	Nhôm đúc áp lực