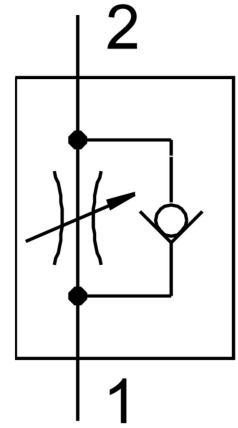
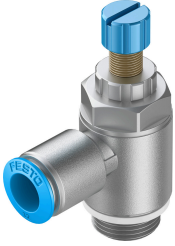


# Van tiết lưu một chiều GRLA-1/2-QS-12-RS-D

Số bộ phận: 534344

FESTO



## Bảng dữ liệu

Đặc tính	Giá trị
Chức năng van	Chức năng van tiết lưu một chiều
Cổng nối khí nén 1	QS-12
Cổng nối khí nén 2	G1/2
Phần tử điều chỉnh	Vít xoắn
Kiểu gắn	vặn được với ren ngoài
Lưu lượng danh nghĩa bình thường theo hướng bướm ga	1580 l/min
Dòng chảy danh định bình thường theo hướng đối lại	925 l/min...1605 l/min
Áp suất vận hành	0.2 bar...10 bar
Nhiệt độ môi trường xung quanh	-10 °C...60 °C
Phân loại hàng hải	xem chứng nhận
Vị trí lắp đặt	bất kì
Áp suất vận hành của khoảng nhiệt độ hoàn chỉnh	0.2 bar...10 bar
Lưu lượng bình thường theo hướng bướm ga 0,6->0 MPa (6->0 bar, 87->0 psi)	2220 l/min
Lưu lượng bình thường theo hướng không giạt trở lại 0,6->0 MPa (6->0 bar, 87->0 psi)	1910 l/min...2500 l/min
Môi chất vận hành	Khí nén theo ISO 8573-1:2010 [7:4:4]
Lưu ý về môi chất vận hành/điều khiển	Có thể hoạt động bằng dầu (cần thiết cho hoạt động tiếp theo)
Tuân thủ LABS	VDMA24364-B1/B2-L
Nhiệt độ bảo quản	-10 °C...40 °C
Nhiệt độ trung bình	-10 °C...60 °C
Mô-men xoắn thắt chặt danh nghĩa	15 Nm
trọng lượng sản phẩm	124 g
Ghi chú vật liệu	Tuân thủ RoHS

<b>Đặc tính</b>	<b>Giá trị</b>
Vật liệu của phớt	NBR
Vật liệu vít rỗng	Hợp kim nhôm rèn anốt hóa
Vật liệu vòng nhà	POM
Vật liệu đầu có khóa	Hợp kim nhôm rèn anốt hóa
Vít điều chỉnh vật liệu	thép không gỉ hợp kim cao
Vật liệu cổng nối xoay	Kém đúc áp lực