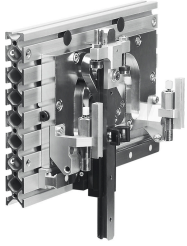


Mô đun xử lý HSP-25-AS

Số bộ phận: 533621

FESTO



Bảng dữ liệu

Đặc tính	Giá trị
Kích thước	25
Hành trình Y	130 mm...170 mm
Hành trình Z	50 mm...70 mm
Hành trình làm việc Z	25 mm
Đệm	Bộ giảm chấn hai bên đường đặc tính mềm
Vị trí lắp đặt	Ray dẫn hướng dọc
Cấu trúc xây dựng	Trục truyền động Dẫn hướng chéo chuỗi chuyển động cứng bức
Phát hiện vị trí	cho các công tác gần
Bảo vệ chống xoay/dẫn hướng	Dẫn hướng chéo
Thời gian chu kỳ tối thiểu	1 s
Độ chính xác lặp lại	±,02 mm
Môi chất vận hành	Khí nén theo ISO 8573-1:2010 [7:-:-]
Lưu ý về môi chất vận hành/điều khiển	Có thể hoạt động bằng dầu (cần thiết cho hoạt động tiếp theo)
Tuân thủ LABS	VDMA24364-B2-L
Nhiệt độ môi trường xung quanh	0 °C...60 °C
Mô men xoắn siết cực đại tại trục truyền động	5 Nm
Lực dọc trục tối đa trên trục truyền động	50 N
Động Mx thời điểm tối đa	3.2 Nm
Thời điểm tối đa Mx tĩnh	15 Nm
Mô-men tối đa My động	3.2 Nm
Thời điểm tối đa của tôi tĩnh	15 Nm
Mô-men tối đa Mz động	3.2 Nm
Mô-men tối đa Mz tĩnh	15 Nm
Tải trọng tối đa	1.5 kg
Lực hướng tâm tối đa trên trục truyền động	120 N
Lực lý thuyết ở 0,6 MPa (6 bar, 87 psi)	65 N
trọng lượng sản phẩm	6200 g
Gắn chặt đơn vị phía trước	với lỗ xuyên

Đặc tính	Giá trị
Kiểu gắn	với lỗ xuyên với đai ốc trượt
Vật liệu tấm cơ sở	Hợp kim nhôm rèn
Vật liệu thanh dẫn hướng chéo	Thép tôi luyện
Vật liệu phụ	Hợp kim nhôm rèn