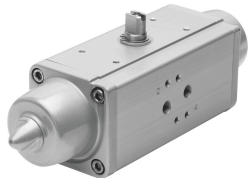


Bộ truyền động xoay DAPS-0015-090-RS1-F04

Số bộ phận: 533480

FESTO



Bảng dữ liệu

Đặc tính	Giá trị
Kích thước bộ truyền động vị trí	0015
Mẫu khoan mặt bích	F04
Góc xoay	90 deg
Vùng điều chỉnh vị trí cuối ở 0°	-1 deg...9 deg
Phạm vi điều chỉnh của vị trí cuối ở góc lệch danh định	81 deg...91 deg
Cổng nối trực độ sâu	13.2 mm
Lưu ý về phạm vi điều chỉnh của các vị trí cuối	tùy chọn một vị trí cuối có thể điều chỉnh
Tiêu chuẩn cổng nối van để nghiêng	ISO 5211
Đệm	không có đệm
Vị trí lắp đặt	bất kì
Nguyên tắc vận hành	tác động đơn lẻ
Cấu trúc xây dựng	Động học ách
Phát hiện vị trí	không có
Hướng đóng	đóng đúng
Cổng nối van tương ứng với tiêu chuẩn	VDI/VDE 3845 (NAMUR)
Safety Integrity Level (SIL)	đến chế độ SIL 2 Low Demand
Áp suất kết nối cho độ võng lò xo	0.28 MPa
Áp suất kết nối cho độ bền của lò xo	2.8 bar
Áp suất vận hành	0.28 MPa...0.84 MPa 2.8 bar...8.4 bar
Áp suất làm việc danh nghĩa	0.56 MPa
Áp suất vận hành định mức	5.6 bar
Tần số xoay tối đa ở 0,6 MPa (6 bar, 87 psi)	1 Hz
Dấu CE (xem tuyên bố về sự phù hợp)	theo chỉ thị chống cháy nổ của EU (ATEX)
Dấu UKCA (xem tuyên bố về sự phù hợp)	theo quy định UK EX
Chống cháy nổ	Vùng 1 (ATEX) Vùng 2 (ATEX) Vùng 21 (ATEX) Vùng 22 (ATEX)
Cơ quan cấp chứng chỉ	TUV Miền Bắc 212170801
Danh mục ATEX Khí	II 2G
Danh mục ATEX Bụi	II 2D

Đặc tính	Giá trị
Loại chống cháy nổ Khí	Ex h IIC T6...T3 Gb X
Loại chống cháy nổ Bụi	Ex h IIIC T85°C...T200°C Db X
Nhiệt độ môi trường xung quanh ngoài	-20°C ≤ Ta ≤ +60°C
Môi chất vận hành	Khí nén theo ISO 8573-1:2010 [7:4:4]
Lưu ý về môi chất vận hành/điều khiển	Có thể hoạt động bằng dầu (cần thiết cho hoạt động tiếp theo)
Lớp chống ăn mòn KBK	3 - ứng suất ăn mòn mạnh
Tuân thủ LABS	VDMA24364-B1/B2-L
Nhiệt độ môi trường xung quanh	-20 °C...80 °C
Lưu ý về mô-men xoắn	Mô-men xoắn hoạt động của bộ truyền động không được cao hơn mô-men xoắn cực đại cho phép được liệt kê trong ISO 5211, dựa trên kích thước của mặt bích lắp và khớp nối.
Mômen quay trở lại của lò xo ở góc xoay 0 °	5 Nm
Mômen quay trở lại của lò xo ở góc xoay 50 °	3.7 Nm
Mô men hồi lò xo ở góc xoay 90 °	7.5 Nm
Cường độ lò xo	1
Mức tiêu thụ không khí ở 0,6 MPa (6 bar, 87 psi) mỗi chu kỳ 0 °-góc xoay danh định-0 °	0.63 l
trọng lượng sản phẩm	1000 g
kết nối trực	T11
Cổng nối khí nén	G1/8
Ghi chú vật liệu	Tuân thủ RoHS
Vật liệu phủ	Hợp kim nhôm rèn
Vật liệu của phốt	FPM NBR NGUYÊN CHẤT
Vật liệu vỏ	Hợp kim nhôm rèn
Vật liệu vít	thép hợp kim cao
Vật liệu trục	thép hợp kim cao
Số vật liệu trục	1.4305