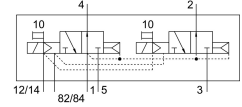
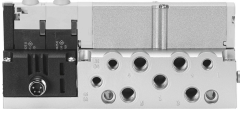


Van điện từ VMPA1-M1H-N-S-M7-PI

Số bộ phận: 533391

FESTO



Bảng dữ liệu

Đặc tính	Giá trị
Chức năng van	2x3/2 mở ổn định đơn
Kiểu vận hành	điện
Kích thước van	10 mm
Lưu lượng định mức thông thường	300 l/min
Cổng nối làm việc bằng khí nén	M7
Điện áp vận hành	24V DC
Áp suất vận hành	0.3 MPa...1 MPa 3 bar...10 bar
Cấu trúc xây dựng	thanh trượt pít tông
Kiểu cài đặt lại	lò xo khí nén
Giấy phép	c UL us - Recognized (OL)
Dấu CE (xem tuyên bố về sự phù hợp)	theo chỉ thị EMC của EU theo chỉ thị RoHS của EU
Dấu UKCA (xem tuyên bố về sự phù hợp)	theo quy định UK cho EMV theo các quy định UK RoHS
Mức độ bảo vệ	IP65 ở trạng thái lắp theo IEC 60529
Chức năng khí xả	có thể điều tiết
Nguyên lý bít	mềm
Vị trí lắp đặt	bất kỳ
Nút ghi đè	khớp quét
Kiểu điều khiển	điều khiển trước
kiểm soát cung cấp không khí	bên ngoài
Hướng dòng chảy	không thể đảo ngược
Xếp chồng	gối chồng dương
Hiển thị trạng thái tín hiệu	có
Áp suất điều khiển	0.3 MPa...0.8 MPa 3 bar...8 bar
Phù hợp với chân không	không
Dòng chảy danh định bình thường với QS-6	300 l/min
Thời gian chuyển mạch tắt	20 ms

Đặc tính	Giá trị
Thời gian chuyển mạch bật	10 ms
Xung thử nghiệm dương tính tối đa với tín hiệu 0	400 μ s
Xung thử nghiệm âm tối đa với 1 tín hiệu	200 μ s
Dao động điện áp cho phép	+/- 25 %
Môi chất vận hành	Khí nén theo ISO 8573-1:2010 [7:4:4]
Lưu ý về môi chất vận hành/điều khiển	Có thể hoạt động bằng dầu (cần thiết cho hoạt động tiếp theo)
Khả năng chống rung	Kiểm tra bộ gá vận chuyển với mức độ nghiêm trọng 2 theo FN 942017-4 và EN 60068-2-6
chống sốc	Kiểm tra va đập với mức độ nghiêm trọng 2 theo FN 942017-5 và EN 60068-2-27
Lớp chống ăn mòn KBK	1 - ứng suất ăn mòn thấp
Tuân thủ LABS	VDMA24364-B1/B2-L
Nhiệt độ bảo quản	-20 °C...40 °C
Nhiệt độ trung bình	-5 °C...50 °C
Độ ẩm tương đối	tối đa 90 % ở 40 °C
Nhiệt độ môi trường xung quanh	-5 °C...50 °C
Mô-men xoắn siết tối đa cho bộ phận gắn van	0.25 Nm
trọng lượng sản phẩm	143 g
Cổng nối điện	4 chân M8x1 Phích cắm theo EN 60947-5-2
Kiểu gắn	với lỗ xuyên
Cổng nối khí điều khiển 12/14	M5
Cổng nối kiểm soát khí thải 82/84	M5
Cổng nối khí nén 1	M7
Cổng nối khí nén 2	M7
Cổng nối khí nén 3	M7
Cổng nối khí nén 4	M7
Cổng nối khí nén 5	M7
Ghi chú vật liệu	Tuân thủ RoHS
Vật liệu của phốt	NBR
Vật liệu vỏ	Nhôm đúc áp lực