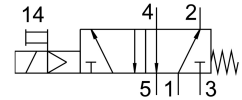
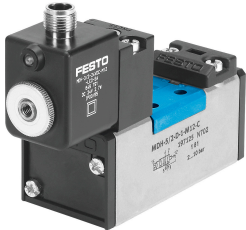


Van điện từ MDH-5/2-D-2-FR-M12-C

Số bộ phận: 533011

FESTO



Bảng dữ liệu

| Đặc tính | Giá trị |
|--|---|
| Chức năng van | 5/2 đơn ổn định |
| Kiểu vận hành | điện |
| Chiều rộng lắp đặt | 54 mm |
| Lưu lượng định mức thông thường | 2300 l/min |
| Cổng nối làm việc bằng khí nén | Kích thước tấm kết nối 2 theo ISO 5599-1 G3/8 |
| Điện áp vận hành | 24V DC |
| Áp suất vận hành | 3 bar...10 bar |
| Cấu trúc xây dựng | thanh trượt pít tông |
| Kiểu cài đặt lại | lò xo cơ học |
| Mức độ bảo vệ | IP65 |
| Chiều rộng định mức | 11.5 mm |
| Kích thước lưới | 56 mm |
| Chức năng khí xả | có thể điều tiết |
| Nguyên lý bít | mềm |
| Vị trí lắp đặt | bất kỳ |
| Tuân theo tiêu chuẩn | ISO 5599-1 |
| Nút ghi đè | quét |
| Mã ISO | 252 |
| Kiểu điều khiển | điều khiển trước |
| kiểm soát cung cấp không khí | trong |
| Hướng dòng chảy | không thể đảo ngược |
| Xếp chồng | gối chồng dương |
| Thời gian chuyển mạch tắt | 60 ms |
| Thời gian chuyển mạch bật | 25 ms |
| Thời gian bật | 100% |
| Xung thử nghiệm dương tính tối đa với tín hiệu 0 | 3800 μ s |
| Xung thử nghiệm âm tối đa với 1 tín hiệu | 4900 μ s |
| Giá trị đặc trưng cuộn dây | 24 V DC: 2,7 W |
| Dao động điện áp cho phép | +/- 10 % |
| Môi chất vận hành | Khí nén theo ISO 8573-1:2010 [7:4:4] |
| Lưu ý về môi chất vận hành/điều khiển | Có thể hoạt động bằng dầu (cần thiết cho hoạt động tiếp theo) |

| Đặc tính | Giá trị |
|--------------------------------|--|
| Khả năng chống rung | Kiểm tra bộ gá vận chuyển với mức độ nghiêm trọng 1 theo FN 942017-4 và EN 60068-2-6 |
| chống sốc | Kiểm tra va đập với mức độ nghiêm trọng 2 theo FN 942017-5 và EN 60068-2-27 |
| Tuân thủ LABS | VDMA24364-B1/B2-L |
| Nhiệt độ trung bình | -10 °C...50 °C |
| Mức áp suất âm thanh | 85 dB(A) |
| Nhiệt độ môi trường xung quanh | -10 °C...50 °C |
| trọng lượng sản phẩm | 810 g |
| Cổng nối điện | M12x1 |
| Kiểu gắn | trên tấm kết nối với lỗ thông và vít |
| Cổng nối kiểm soát khí thải 84 | M5 |
| Cổng nối khí nén 1 | Kích thước tấm kết nối 2 theo ISO 5599-1 |
| Cổng nối khí nén 2 | Kích thước tấm kết nối 2 theo ISO 5599-1 |
| Cổng nối khí nén 3 | Kích thước tấm kết nối 2 theo ISO 5599-1 |
| Cổng nối khí nén 4 | Kích thước tấm kết nối 2 theo ISO 5599-1 |
| Cổng nối khí nén 5 | Kích thước tấm kết nối 2 theo ISO 5599-1 |
| Ghi chú vật liệu | Tuân thủ RoHS |
| Vật liệu của phốt | HNBR NBR |
| Vật liệu vỏ | Nhôm đúc áp lực |