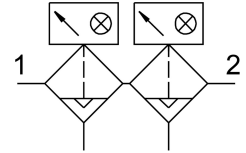


Bộ lọc LFMBA-1/2-D-MIDI-DA-A

Số bộ phận: 532878

FESTO



Bảng dữ liệu

| Đặc tính | Giá trị |
|----------------------------------|---|
| Kích thước | Midi |
| Dòng | D |
| Vị trí lắp đặt | đọc +/- 5° |
| Độ mịn bộ lọc | 0.01 µm |
| Hiệu quả lọc | 99.9999 % |
| Cổng xả nước ngưng tụ | hoàn toàn tự động |
| Cấu trúc xây dựng | Bộ lọc sợi |
| Lượng nước ngưng tụ tối đa | 43 ml |
| Bảo vệ vỏ | Giò bảo vệ kim loại |
| Áp suất vận hành | 1.5 bar...12 bar |
| Môi chất vận hành | Khí nén theo ISO 8573-1:2010 [6:8:4] Khí trơ |
| Tuân thủ LABS | VDMA24364-B1/B2-L |
| Cấp độ sạch không khí tại đầu ra | Khí nén theo ISO 8573-1:2010 [1:7:2] Khí trơ |
| Nhiệt độ trung bình | 1.5 °C...60 °C |
| Hàm lượng dầu dư | 0.01 mg/m ³ |
| Nhiệt độ môi trường xung quanh | -10 °C...60 °C |
| trọng lượng sản phẩm | 1429 g |
| Kiểu gắn | Lắp đặt đường dây với phụ kiện |
| Cổng nối khí nén 1 | G1/2 |
| Cổng nối khí nén 2 | G1/2 |
| Ghi chú vật liệu | Tuân thủ RoHS |
| Vật liệu bộ lọc | Sợi borosilicat |
| Vật liệu vỏ | Kém đúc áp lực PC |