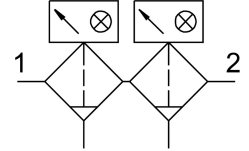


# Bộ lọc LFMBA-1/2-D-MIDI-DA

Số bộ phận: 532868

FESTO



## Bảng dữ liệu

| Đặc tính                         | Giá trị                                         |
|----------------------------------|-------------------------------------------------|
| Kích thước                       | Midi                                            |
| Dòng                             | D                                               |
| Vị trí lắp đặt                   | đọc +/- 5°                                      |
| Độ mịn bộ lọc                    | 0.01 µm                                         |
| Hiệu quả lọc                     | 99,9999 %                                       |
| Cổng xả nước ngưng tụ            | xoay thủ công                                   |
| Cấu trúc xây dựng                | Bộ lọc sợi                                      |
| Lượng nước ngưng tụ tối đa       | 43 ml                                           |
| Bảo vệ vỏ                        | Giò bảo vệ kim loại                             |
| Áp suất vận hành                 | 1 bar...16 bar                                  |
| Môi chất vận hành                | Khí nén theo ISO 8573-1:2010 [6:8:4]<br>Khí trơ |
| Tuân thủ LABS                    | VDMA24364-B1/B2-L                               |
| Cấp độ sạch không khí tại đầu ra | Khí nén theo ISO 8573-1:2010 [1:7:2]<br>Khí trơ |
| Nhiệt độ trung bình              | 1.5 °C...60 °C                                  |
| Hàm lượng dầu dư                 | 0.01 mg/m³                                      |
| Nhiệt độ môi trường xung quanh   | -10 °C...60 °C                                  |
| trọng lượng sản phẩm             | 1429 g                                          |
| Kiểu gắn                         | Lắp đặt đường dây<br>với phụ kiện               |
| Cổng nối khí nén 1               | G1/2                                            |
| Cổng nối khí nén 2               | G1/2                                            |
| Ghi chú vật liệu                 | Tuân thủ RoHS                                   |
| Vật liệu bộ lọc                  | Sợi borosilicat                                 |
| Vật liệu vỏ                      | Kém đúc áp lực<br>PC                            |