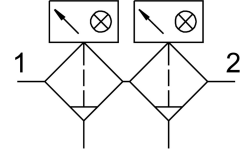


Bộ lọc LFMBA-1/4-D-MINI-DA

Số bộ phận: 532864

FESTO



Bảng dữ liệu

Đặc tính	Giá trị
Kích thước	Mini
Dòng	D
Vị trí lắp đặt	đọc +/- 5°
Độ mịn bộ lọc	0.01 µm
Hiệu quả lọc	99,9999 %
Cổng xả nước ngưng tụ	xoay thủ công
Cấu trúc xây dựng	Bộ lọc sợi
Lượng nước ngưng tụ tối đa	22 ml
Bảo vệ vỏ	Giò bảo vệ kim loại
Áp suất vận hành	1 bar...16 bar
Môi chất vận hành	Khí nén theo ISO 8573-1:2010 [6:8:4] Khí trơ
Tuân thủ LABS	VDMA24364-B1/B2-L
Cấp độ sạch không khí tại đầu ra	Khí nén theo ISO 8573-1:2010 [1:7:2] Khí trơ
Nhiệt độ trung bình	1.5 °C...60 °C
Hàm lượng dầu dư	0.01 mg/m ³
Nhiệt độ môi trường xung quanh	-10 °C...60 °C
trọng lượng sản phẩm	651 g
Kiểu gắn	Lắp đặt đường dây với phụ kiện
Cổng nối khí nén 1	G1/4
Cổng nối khí nén 2	G1/4
Ghi chú vật liệu	Tuân thủ RoHS
Vật liệu bộ lọc	Sợi borosilicat
Vật liệu vỏ	Kém đúc áp lực PC