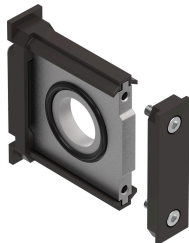


Mô-đun kết nối MS6-MVM

Số bộ phận: 532801

FESTO



Bảng dữ liệu

Đặc tính	Giá trị
Kích thước	6
Dòng	MS
Lớp chống ăn mòn KBK	2 - bị ăn mòn vừa phải
Tuân thủ LABS	VDMA24364-B1/B2-L
Nhiệt độ trung bình	-10 °C...60 °C
trọng lượng sản phẩm	89 g
Ghi chú vật liệu	Tuân thủ RoHS
Vật liệu của phốt	NBR
Đầu nối mô-đun vật liệu	Nhôm đúc áp lực
Vật liệu tấm	Nhôm đúc áp lực
Vật liệu vít	Thép