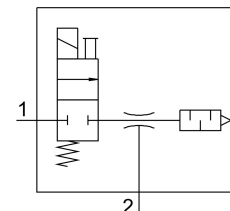
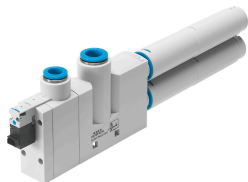


Bộ phát chân không VN-20-H-T6-PQ4-VQ5-R02-M

Số bộ phận: 532656

FESTO



Bảng dữ liệu

Đặc tính	Giá trị
Chiều rộng định mức vòi phun laval	2 mm
Kích thước lưới	24 mm
Thiết kế bộ giảm thanh	mở
Vị trí lắp đặt	bất kì
Đặc điểm của bơm phun	Tiêu chuẩn áp suất âm cao
Nút ghi đè	quét
Chức năng tích hợp	Van bật-tắt điện Bộ giảm thanh mở
Cấu trúc xây dựng	Dạng T
Chức năng van	2/2
Áp suất hoạt động cho lưu lượng thể tích hút tối đa	2 bar
Áp suất vận hành	2 bar...8 bar
Áp suất vận hành cho chân không tối đa	3.5 bar
Chân không tối đa	92 %
Áp suất vận hành định mức	6 bar
Dòng thể tích hút tối đa so với không khí	98 l/min
Thời gian thông gió ở áp suất vận hành định mức	0.24 s
Dải điện áp hoạt động DC	21.6 V...26.4 V
Mức tiêu thụ điện năng	1.2 W
Thời gian bật	100%
Môi chất vận hành	Khí nén theo ISO 8573-1:2010 [7:4:4]
Lưu ý về môi chất vận hành/điều khiển	Không thể hoạt động bằng dầu
Lớp chống ăn mòn KBK	1 - ứng suất ăn mòn thấp
Tuân thủ LABS	VDMA24364 Vùng III
Nhiệt độ trung bình	0 °C...50 °C
Mức áp suất âm thanh ở áp suất vận hành định mức	63 dB(A)
Mức độ bảo vệ	IP40
Nhiệt độ môi trường xung quanh	0 °C...50 °C
trọng lượng sản phẩm	215 g
Cổng nối điện	Phích cắm

Đặc tính	Giá trị
Kiểu gắn	với lỗ xuyên với phụ kiện
Cổng nối khí nén 1	QS-10
Cổng nối khí nén 3	Bộ giảm thanh mở
Giác hút chân không	QS-12
Vật liệu ren cổng nối	Hợp kim nhôm rèn, anốt hóa
Ghi chú vật liệu	Tuân thủ RoHS
Vật liệu của phốt	NBR
Vật liệu vôi thu gom	POM
Vật liệu vỏ	PA gia cố POM gia cố
Vật liệu giảm âm	Hợp kim nhôm rèn POM Xốp PU
Vật liệu vít	Thép
Vật liệu vôi phun	Hợp kim nhôm rèn
Kết nối vít vật liệu	Đồng thau mạ niken