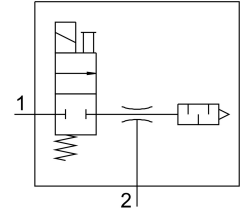
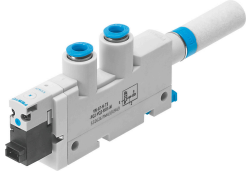


Bộ phát chân không VN-07-L-T3-PQ2-VQ2-RO1-M

Số bộ phận: 532627

FESTO



Bảng dữ liệu

Đặc tính	Giá trị
Chiều rộng định mức vòi phun laval	0.7 mm
Kích thước lưới	14 mm
Thiết kế bộ giảm thanh	mở
Vị trí lắp đặt	bất kì
Đặc điểm của bơm phun	Tiêu chuẩn khối lượng hút cao
Nút ghi đè	quét
Chức năng tích hợp	Van bật-tắt điện Bộ giảm thanh mở
Cấu trúc xây dựng	Dạng T
Chức năng van	2/2
Áp suất hoạt động cho lưu lượng thể tích hút tối đa	4 bar
Áp suất vận hành	2 bar...8 bar
Áp suất vận hành định mức	6 bar
Đòng thể tích hút tối đa so với không khí	30.9 l/min
Thời gian thông gió ở áp suất vận hành định mức	0.83 s
Dải điện áp hoạt động DC	21.6 V...26.4 V
Mức tiêu thụ điện năng	1.2 W
Thời gian bật	100%
Môi chất vận hành	Khí nén theo ISO 8573-1:2010 [7:4:4]
Lưu ý về môi chất vận hành/điều khiển	Không thể hoạt động bằng dầu
Lớp chống ăn mòn KBK	1 - ứng suất ăn mòn thấp
Tuân thủ LABS	VDMA24364-B1/B2-L
Nhiệt độ trung bình	0 °C...50 °C
Mức áp suất âm thanh ở áp suất vận hành định mức	64 dB(A)
Mức độ bảo vệ	IP40
Nhiệt độ môi trường xung quanh	0 °C...50 °C
trọng lượng sản phẩm	61 g
Cổng nối điện	Phích cắm

Đặc tính	Giá trị
Kiểu gắn	với lỗ xuyên với ray DIN với phụ kiện
Cổng nối khí nén 1	QS-6
Cổng nối khí nén 3	Bộ giảm thanh mỡ
Giác hút chân không	QS-6
Vật liệu ren cổng nối	Hợp kim nhôm rèn, anốt hóa
Ghi chú vật liệu	Tuân thủ RoHS
Vật liệu của phớt	NBR
Vật liệu vòi thu gom	POM
Vật liệu vỏ	PA gia cố POM gia cố
Vật liệu giảm âm	PE
Vật liệu vít	Thép
Vật liệu vòi phun	Hợp kim nhôm rèn
Kết nối vít vật liệu	Đồng thau mạ niken