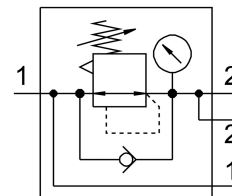


# Bộ điều áp MS6N-LRB-1/2-D6-AS-BI

Số bộ phận: 531826

FESTO



## Bảng dữ liệu

Đặc tính	Giá trị
Kích thước	6
Dòng	MS
bảo vệ hành động	Núm xoay có khóa có thể khóa với các phụ kiện
Vị trí lắp đặt	bất kì
Cấu trúc xây dựng	van điều khiển màng điều khiển trực tiếp với nguồn cung cấp áp suất liên tục
chức năng điều khiển	Áp suất đầu ra không đổi có bù áp sơ cấp với hệ thống xả thứ cấp
Bộ hiển thị áp suất	với áp kế
Áp suất vận hành	0.8 bar...20 bar
Phạm vi điều chỉnh áp suất	0.3 bar...7 bar
Độ trễ áp suất tối đa	0.25 bar
Lưu lượng định mức thông thường	880 l/min
Môi chất vận hành	Khí nén theo ISO 8573-1:2010 [7:4:4] Khí trơ
Lưu ý về môi chất vận hành/điều khiển	Có thể hoạt động bằng dầu (cần thiết cho hoạt động tiếp theo)
Lớp chống ăn mòn KBK	2 - bị ăn mòn vừa phải
Tuân thủ LABS	VDMA24364-B1/B2-L
Nhiệt độ bảo quản	-10 °C...60 °C
Phù hợp với thực phẩm	xem thông tin tài liệu bổ sung
Nhiệt độ trung bình	-10 °C...60 °C
Nhiệt độ môi trường xung quanh	-10 °C...60 °C
trọng lượng sản phẩm	747 g
Kiểu gắn	tùy ý: Lắp bảng điều khiển phía trước Lắp đặt đường dây với phụ kiện
Cổng nối khí nén 1	1/2 NPT
Cổng nối khí nén 2	QS-8
Ghi chú vật liệu	Tuân thủ RoHS

<b>Đặc tính</b>	<b>Giá trị</b>
Vật liệu bảng điều khiển	PA POM
Vật liệu cửa phốt	NBR
Vật liệu vỏ	Nhôm đúc áp lực
Màng vật liệu	NBR