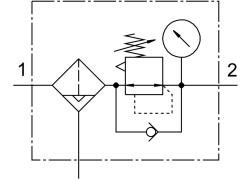


Bộ lọc điều áp MS6N-LFR-3/8-D7-ERV-AS

Số bộ phận: 531277

FESTO



Bảng dữ liệu

Đặc tính	Giá trị
Kích thước	6
Dòng	MS
bảo vệ hành động	Núm xoay có khóa có thể khóa với các phụ kiện
Vị trí lắp đặt	dọc +/- 5°
Độ mịn bộ lọc	40 µm
Cổng xả nước ngưng tụ	hoàn toàn tự động
Cấu trúc xây dựng	Bộ điều chỉnh bộ lọc với áp kế
Lượng nước ngưng tụ tối đa	38 ml
chức năng điều khiển	Áp suất đầu ra không đổi với hệ thống xả thứ cấp
Bảo vệ vỏ	Lồng bảo vệ bằng nhựa
Bộ hiển thị áp suất	với áp kế
Áp suất vận hành	0.2 MPa...1.2 MPa 2 bar...12 bar
Phạm vi điều chỉnh áp suất	0.5 bar...12 bar
Độ trễ áp suất tối đa	0.025 MPa 0.25 bar 3.625 psi
Lưu lượng định mức thông thường	4000 l/min
Môi chất vận hành	Khí nén theo ISO 8573-1:2010 [7:4:-] Khí trơ
Lớp chống ăn mòn KBK	2 - bị ăn mòn vừa phải
Tuân thủ LABS	VDMA24364-B1/B2-L
Nhiệt độ bảo quản	-10 °C...60 °C
Phù hợp với thực phẩm	xem thông tin tài liệu bổ sung
Cấp độ sạch không khí tại đầu ra	Khí nén theo ISO 8573-1:2010 [7:4:4]
Nhiệt độ trung bình	-10 °C...60 °C
Nhiệt độ môi trường xung quanh	-10 °C...60 °C
trọng lượng sản phẩm	875 g

Đặc tính	Giá trị
Kiểu gắn	tùy ý: Lắp bảng điều khiển phía trước Lắp đặt đường dây với phụ kiện
Cổng nối khí nén 1	3/8 NPT
Cổng nối khí nén 2	3/8 NPT
Ghi chú vật liệu	Tuân thủ RoHS
Vật liệu bảng điều khiển	PA POM
Vật liệu của phớt	NBR
Vật liệu bộ lọc	PE
Vật liệu vỏ	Nhôm đúc áp lực PC
Màng vật liệu	NBR
Tấm tách nguyên liệu	POM