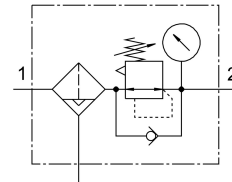


Bộ lọc điều áp MS4N-LFR-1/4-D7-CRV-AS

Số bộ phận: 531217

FESTO



Bảng dữ liệu

| Đặc tính | Giá trị |
|----------------------------------|--|
| Kích thước | 4 |
| Dòng | MS |
| bảo vệ hành động | Núm xoay có khóa có thể khóa với các phụ kiện |
| Vị trí lắp đặt | dọc +/- 5° |
| Độ mịn bộ lọc | 5 µm |
| Cổng xả nước ngưng tụ | hoàn toàn tự động |
| Cấu trúc xây dựng | Bộ điều chỉnh bộ lọc với áp kế |
| Lượng nước ngưng tụ tối đa | 19 ml |
| chức năng điều khiển | Áp suất đầu ra không đổi với hệ thống xả thứ cấp Với chức năng dòng trả về |
| Bảo vệ vỏ | Lồng bảo vệ bằng nhựa |
| Bộ hiển thị áp suất | với áp kế |
| Áp suất vận hành | 0.2 MPa...1.2 MPa 2 bar...12 bar |
| Phạm vi điều chỉnh áp suất | 0.5 bar...12 bar |
| Độ trễ áp suất tối đa | 0.25 bar |
| Lưu lượng định mức thông thường | 1200 l/min |
| Môi chất vận hành | Khí nén theo ISO 8573-1:2010 [7:4:-] Khí trơ |
| Lớp chống ăn mòn KBK | 2 - bị ăn mòn vừa phải |
| Tuân thủ LABS | VDMA24364-B1/B2-L |
| Nhiệt độ bảo quản | -10 °C...60 °C |
| Phù hợp với thực phẩm | xem thông tin tài liệu bổ sung |
| Cấp độ sạch không khí tại đầu ra | Khí nén theo ISO 8573-1:2010 [6:4:4] |
| Nhiệt độ trung bình | -10 °C...60 °C |
| Nhiệt độ môi trường xung quanh | -10 °C...60 °C |
| trọng lượng sản phẩm | 275 g |
| Kiểu gắn | tùy ý: Lắp bảng điều khiển phía trước Lắp đặt đường dây với phụ kiện |

| Đặc tính | Giá trị |
|--------------------------|-----------------------|
| Cổng nối khí nén 1 | 1/4 NPT |
| Cổng nối khí nén 2 | 1/4 NPT |
| Ghi chú vật liệu | Tuân thủ RoHS |
| Vật liệu tấm kết nối | Nhôm đúc áp lực |
| Vật liệu bảng điều khiển | PA POM |
| Vật liệu của phớt | NBR |
| Vật liệu bộ lọc | PE |
| Vật liệu vỏ | Nhôm đúc áp lực PC |
| Màng vật liệu | NBR |
| Tấm tách nguyên liệu | POM |