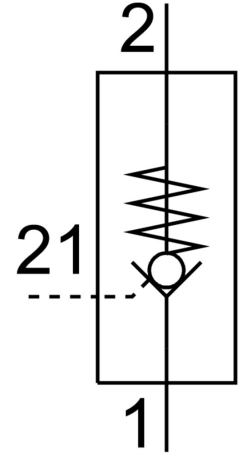


Van một chiều có cổng piloted HGL-1/2-B

Số bộ phận: 530033

FESTO



Bảng dữ liệu

Đặc tính	Giá trị
Chức năng van	chức năng quay ngược có thể mở khóa
Cổng nối khí nén 1	G1/2
Cổng nối khí nén 2	G1/2
Cổng nối khí điều khiển 21	G3/8
Kiểu vận hành	khí nén
Kiểu gắn	vận được với ren ngoài
Áp suất vận hành	0.05 MPa...1 MPa 0.5 bar...10 bar
Áp suất điều khiển	0.1 MPa...1 MPa 1 bar...10 bar 14.5 psi...145 psi
Nhiệt độ môi trường xung quanh	-10 °C...60 °C
Môi chất vận hành	Khí nén theo ISO 8573-1:2010 [7:4:4]
Phân loại hàng hải	xem chứng nhận
Vị trí lắp đặt	bất kỳ
Lưu lượng bình thường 1->2 (6-0)	2100 l/min
Dòng chảy danh định bình thường 1->2 (6-5)	1600 l/min
Lưu ý về môi chất vận hành/điều khiển	Có thể hoạt động bằng dầu (cần thiết cho hoạt động tiếp theo)
Lớp chống ăn mòn KBK	2 - bị ăn mòn vừa phải
Tuân thủ LABS	VDMA24364-B2-L
Loại phòng sạch	Loại 4 theo ISO 14644-1
Nhiệt độ bảo quản	-10 °C...60 °C
Nhiệt độ trung bình	-10 °C...60 °C

Đặc tính	Giá trị
Môi chất kiểm soát	Khí nén theo ISO 8573-1:2010 [7:4:4]
Mô-men xoắn thất chặt danh nghĩa	14 Nm
Khả năng chịu được mômen siết danh nghĩa	± 10 %
trọng lượng sản phẩm	129.4 g
Ghi chú vật liệu	Tuân thủ RoHS
Vật liệu của phốt	NBR
Vật liệu vít rỗng	Hợp kim nhôm rèn anốt hóa
Vật liệu vòng nhả	POM
Chất liệu không trở lại tay áo	NBR
Vật liệu cổng nối xoay	Kém đúc áp lực