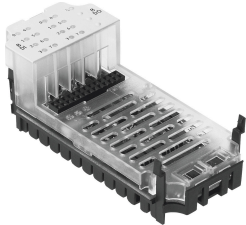


# Mô-đun Input/Output CPX-8DE-8DA

Số bộ phận: 526257

FESTO



## Bảng dữ liệu

Đặc tính	Giá trị
Kích thước B x L x H	(bao gồm khối liên kết và công nghệ kết nối) 50 mm x 107 mm x 50 mm
trọng lượng sản phẩm	48 g
Nhiệt độ môi trường xung quanh	-5 °C...50 °C
Nhiệt độ bảo quản	-20 °C...70 °C
Mức độ bảo vệ	tùy thuộc vào khối kết nối
Lớp chống ăn mòn KBK	1 - ứng suất ăn mòn thấp (trong điều kiện đã cài đặt)
Tuân thủ LABS	VDMA24364-B2-L
Vật liệu vỏ	PA gia cố PC
Màn hình LED	1 chẵn đoán chung Trạng thái kênh 16
Chẩn đoán	Ngắn mạch/quá tải mỗi kênh Điện áp thấp đầu ra
Số lượng đầu ra	8
Tham số hóa	Thời gian gỡ lỗi đầu vào Failsafe trên mỗi kênh Lực mỗi kênh Chế độ chạy rà mỗi kênh Thời gian kéo dài tín hiệu Hành vi sau ngắn mạch Theo dõi mô-đun
Dải điện áp hoạt động DC	18 V...30 V
Điện áp hoạt động danh định DC	24 V
Mức tiêu thụ dòng điện nội tại ở điện áp vận hành định mức	Loại: 22 mA
Số lượng đầu vào	8
Đường đặc trưng đầu vào	IEC1131-T2
Thời gian gỡ lỗi đầu vào	3 ms (,1 ms, 10 ms, 20 ms có thể tham số hóa)
Tổng dòng tối đa đầu vào mỗi mô-đun	0.7 A
Đặc tính các đầu ra	IEC1131-T2
Logic chuyển mạch đầu ra	PNP (chuyển mạch dương)
Tổng đầu ra hiện tại tối đa trên mỗi mô-đun	4 A
Nguồn cấp điện tối đa cho mỗi kênh	0,5 A (tải đèn 12 W)

<b>Đặc tính</b>	<b>Giá trị</b>
Cách ly điện kênh - kênh	không
Kênh cách ly điện - Bus nội bộ	Đầu ra - Có, khi sử dụng nguồn cấp trung gian
Cầu chì (Ngắt mạch)	cầu chì điện tử bên trong mỗi kênh