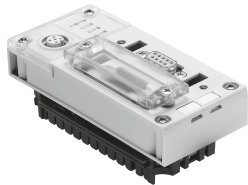


Chuẩn truyền thông CPX-FB23-24

Số bộ phận: 526176

FESTO



Bảng dữ liệu

Đặc tính	Giá trị
Giao thức	CC-Link
Kích thước B x L x H	(gồm khối liên kết) 50 mm x 107 mm x 50 mm
trọng lượng sản phẩm	115 g
Nhiệt độ môi trường xung quanh	-5 °C...50 °C
Nhiệt độ bảo quản	-20 °C...70 °C
Mức độ bảo vệ	IP65 IP67
Lớp chống ăn mòn KBK	1 - ứng suất ăn mòn thấp
Tuân thủ LABS	VDMA24364-B2-L
Vật liệu vỏ	PA gia cố PC
Màn hình LED cụ thể theo sản phẩm	M: Sửa đổi, tham số hóa PL: Nguồn cấp tải PS: Nguồn cấp điện tử, nguồn cấp cảm biến SF: Lỗi hệ thống
Màn hình LED dành riêng cho bus	Lỗi: Lỗi giao tiếp RD: Dữ liệu nhận được Chạy: trạng thái giao tiếp SD: Gửi dữ liệu
Chẩn đoán thiết bị cụ thể	Chẩn đoán theo hướng kênh và mô-đun Điện áp thấp mô-đun Bộ nhớ chẩn đoán
Các yếu tố vận hành	Công tắc DIL
Giao diện fieldbus	Ổ cắm Sub-D, 9 chân Giắc cắm Sub-D có thể được lắp ráp Khối kẹp vít, IP20
Đầu vào khối lượng địa chỉ tối đa	14 Byte 32 Byte 64 Byte
Lưu ý về lỗi vào	14 byte tại Rx (F23) 32 byte ở RWr (F23) 64 byte tại Rx, RWr (F24)
Khối lượng địa chỉ tối đa Đầu ra	14 Byte 32 Byte 64 Byte

Đặc tính	Giá trị
Chỉ dẫn về đầu ra	14 byte tại Ry (F23) 32 byte ở RWw (F23) 64 byte ở Ry, RWw (F24)
Tham số hóa	Phản hồi sau chẩn đoán Phản hồi an toàn Ép kênh Thiết lập tín hiệu tham số hệ thống
tốc độ truyền	156 ... 10000 kbit/s
Chức năng bổ sung	Trạng thái hệ thống có thể được minh họa thông qua dữ liệu quy trình Giao diện chẩn đoán bổ sung cho thiết bị điều khiển
Dải điện áp hoạt động DC	18 V...30 V
Điện áp hoạt động danh định DC	24 V
Mức tiêu thụ dòng điện nội tại ở điện áp vận hành định mức	Loại. 70 mA