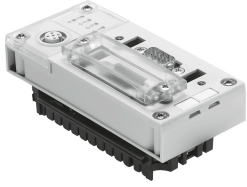


Chuẩn truyền thông CPX-FB14

Số bộ phận: 526174

FESTO



Bảng dữ liệu

Đặc tính	Giá trị
Giao thức	CANopen
Kích thước B x L x H	(gồm khối liên kết) 50 mm x 107 mm x 50 mm
trọng lượng sản phẩm	115 g
Nhiệt độ môi trường xung quanh	-5 °C...50 °C
Nhiệt độ bảo quản	-20 °C...70 °C
Mức độ bảo vệ	IP65 IP67
Lớp chống ăn mòn KBK	1 - ứng suất ăn mòn thấp
Tuân thủ LABS	VDMA24364-B2-L
Vật liệu vỏ	PA gia cố PC
Màn hình LED cụ thể theo sản phẩm	M: Sửa đổi, tham số hóa PL: Nguồn cấp tải PS: Nguồn cấp điện tử, nguồn cấp cảm biến SF: Lỗi hệ thống
Màn hình LED dành riêng cho bus	IO: Trạng thái I/O MS: Trạng thái mô-đun NS: Tình trạng mạng
Chẩn đoán thiết bị cụ thể	Chẩn đoán theo hướng kênh và mô-đun Điện áp thấp mô-đun Bộ nhớ chẩn đoán
Các yếu tố vận hành	Công tắc DIL
Giao diện fieldbus	2x M12x1, 5 chân Ổ cắm Sub-D, 9 chân Cầu đấu dây, 5 chân Giắc cắm Sub-D có thể được lắp ráp
Đầu vào khối lượng địa chỉ tối đa	32 Byte
Khối lượng địa chỉ tối đa Đầu ra	32 Byte
Tham số hóa	Phản hồi sau chẩn đoán Phản hồi an toàn Ép kênh Thiết lập tín hiệu tham số hệ thống
tốc độ truyền	125, 250, 500 và 1000 kbit/s
Hỗ trợ cấu hình	Tệp EDS

Đặc tính	Giá trị
Chức năng bổ sung	Truy cập dữ liệu acyclic qua ""SDO"" Chẩn đoán liên quan đến kênh qua fieldbus Tham số khởi động ở dạng văn bản thuần túy qua fieldbus Trạng thái hệ thống có thể được minh họa thông qua dữ liệu quy trình Giao diện chẩn đoán bổ sung cho thiết bị điều khiển
Dải điện áp hoạt động DC	18 V...30 V
Điện áp hoạt động danh định DC	24 V
Mức tiêu thụ dòng điện nội tại ở điện áp vận hành định mức	Loại 200 mA