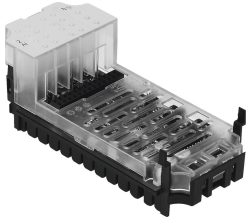


# Mô đun tương tự CPX-2AE-U-I

Số bộ phận: 526168

FESTO



## Bảng dữ liệu

Đặc tính	Giá trị
Kích thước B x L x H	(bao gồm khối liên kết và công nghệ kết nối) 50 mm x 107 mm x 50 mm
trọng lượng sản phẩm	48 g
Nhiệt độ môi trường xung quanh	-5 °C...50 °C
Nhiệt độ bảo quản	-20 °C...70 °C
Mức độ bảo vệ	tùy thuộc vào khối kết nối
Lớp chống ăn mòn KBK	1 - ứng suất ăn mòn thấp (trong điều kiện đã cài đặt)
Chiều dài dây dẫn tối đa	30m được che chắn
Tuân thủ LABS	VDMA24364-B2-L
Vật liệu vỏ	PA gia cố PC
Màn hình LED	1 chẵn đoán chung
Chẩn đoán	Ngắt dây trên mỗi kênh Vi phạm giá trị giới hạn mỗi kênh Ngắn mạch tín hiệu đầu vào Lỗi tham số
Tham số hóa	Định dạng dữ liệu Lực mỗi kênh Giám sát giá trị giới hạn trên mỗi kênh Tinh chỉnh giá trị đo Dài tín hiệu mỗi kênh Hành vi sau ngắn mạch Giám sát đứt dây trên mỗi kênh
Thời gian chu kỳ nội bộ	4 ms
Dải điện áp hoạt động DC	18 V...30 V
Điện áp hoạt động danh định DC	24 V
Mức tiêu thụ dòng điện nội tại ở điện áp vận hành định mức	Loại. 50 mA
Số lượng đầu vào	2
Định dạng dữ liệu	12 bit + dấu có thể mở rộng đến 15 bit
Độ chính xác lặp lại	0,15 % ở 25 °C
Giới hạn lỗi cơ bản ở 25 °C	+/- 0,3% đối với đầu vào điện áp
Giới hạn hoạt động liên quan đến phạm vi nhiệt độ môi trường xung quanh	+/- 0,5% đối với đầu vào điện áp

<b>Đặc tính</b>	<b>Giá trị</b>
Loại cảm biến	0 - 10 V 0 - 20 mA 4 - 20 mA
Cách ly điện kênh - kênh	không
Kênh cách ly điện - Bus nội bộ	có, mà không cần sử dụng nguồn cung cấp cảm biến bên trong
Cầu chì (Ngắn mạch)	cầu chì điện tử bên trong