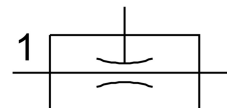
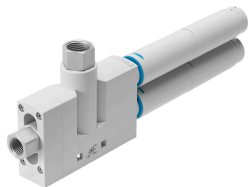


# Bộ phát chân không VN-20-L-T6-PI5-VI6-R02

Số bộ phận: 526131

FESTO



## Bảng dữ liệu

Đặc tính	Giá trị
Chiều rộng định mức vòi phun laval	2 mm
Kích thước lưới	24 mm
Thiết kế bộ giảm thanh	mở
Vị trí lắp đặt	bất kỳ
Đặc điểm của bơm phun	lưu lượng theo thể tích hút cao Tiêu chuẩn
Chức năng tích hợp	Bộ giảm thanh mở
Cấu trúc xây dựng	Dạng T
Áp suất hoạt động cho lưu lượng thể tích hút tối đa	3 bar
Áp suất vận hành	1 bar...8 bar
Áp suất vận hành định mức	6 bar
Dòng thể tích hút tối đa so với không khí	188 l/min
Thời gian thông gió ở áp suất vận hành định mức	0.15 s
Môi chất vận hành	Khí nén theo ISO 8573-1:2010 [7:4:4]
Lưu ý về môi chất vận hành/điều khiển	Không thể hoạt động bằng dầu
Lớp chống ăn mòn KBK	2 - bị ăn mòn vừa phải
Tuân thủ LABS	VDMA24364 Vùng III
Nhiệt độ trung bình	0 °C...60 °C
Mức áp suất âm thanh ở áp suất vận hành định mức	60 dB(A)
Nhiệt độ môi trường xung quanh	0 °C...60 °C
Mô-men xoắn siết tối đa	0.8 Nm
trọng lượng sản phẩm	183 g
Kiểu gắn	với lỗ xuyên với phụ kiện
Cổng nối khí nén 1	G1/4
Cổng nối khí nén 3	Bộ giảm thanh mở
Giác hút chân không	G3/8
Vật liệu ren cổng nối	Hợp kim nhôm rèn, anốt hóa
Ghi chú vật liệu	Tuân thủ RoHS
Vật liệu của phớt	NBR
Vật liệu vòi thu gom	POM
Vật liệu vỏ	POM gia cố

Đặc tính	Giá trị
Vật liệu giảm âm	Nhôm đúc áp lực POM Xốp PU
Vật liệu vôi phun	Hợp kim nhôm rèn