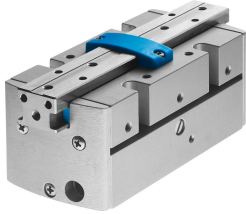


Xy lanh kẹp loại song song HGPP-10-A-G2

Số bộ phận: 525660

FESTO



Bảng dữ liệu

Đặc tính	Giá trị
Kích thước	10
Hành trình trên mỗi hàm kẹp	2 mm
Độ chính xác trao đổi tối đa	0.1 mm
Độ chính xác lặp lại kẹp	0.02 mm
Số chấu kẹp	2
Loại bộ truyền động	khí nén
Nguyên tắc vận hành	tác động kép
Chức năng kẹp	Song song
Thiết bị an toàn lực kẹp	khí đóng
Cấu trúc xây dựng	Thanh răng/bánh răng
Phát hiện vị trí	cho cảm biến Hall cho cảm biến cảm ứng
Áp suất vận hành	5 bar...8 bar
Tần số làm việc tối đa của kẹp	4 Hz
Thời gian mở tối thiểu ở 0,6 MPa (6 bar, 87 psi)	26 ms
Thời gian đóng tối thiểu ở 0,6 MPa (6 bar, 87 psi)	32 ms
Khối lượng tối đa trên mỗi ngón tay kẹp bên ngoài	50 g
Môi chất vận hành	Khí nén theo ISO 8573-1:2010 [7:4:4]
Lưu ý về môi chất vận hành/điều khiển	Có thể hoạt động bằng dầu (cần thiết cho hoạt động tiếp theo)
Lớp chống ăn mòn KBK	2 - bị ăn mòn vừa phải
Tuân thủ LABS	VDMA24364-B2-L
Nhiệt độ môi trường xung quanh	5 °C...60 °C
Lực tối đa trên hàm kẹp Fz tĩnh	40 N
Thời điểm tối đa tại thời điểm nắm chặt hàm Mx tĩnh	1.5 Nm
Mô-men tối đa trên các hàm kẹp My tĩnh	1.5 Nm
Mô-men tối đa trên các hàm kẹp Mz tĩnh	1.5 Nm
trọng lượng sản phẩm	127 g
Kiểu gắn	với ren trong
Cổng nối khí nén	M3
Ghi chú vật liệu	Tuân thủ RoHS
Vật liệu nắp che	POM
Vật liệu vỏ	Hợp kim nhôm rèn, hóa anốt cứng

Đặc tính	Giá trị
Hàm kẹp vật liệu	Hộp kim nhôm rèn, mạ niken