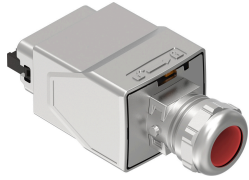


Ổ cắm nguồn NECU-M-PPG5PP-C1-PN

Số bộ phận: 5195383

FESTO



Bảng dữ liệu

Đặc tính	Giá trị
Giao thức	PROFINET
Giấy phép	c UL us - Recognized (OL)
Cơ quan cấp chứng chỉ	UL E328433
Chức năng bổ sung	đáp ứng các yêu cầu của AIDA
tần số kết nối	100
Đầu ra cáp	thẳng
trọng lượng sản phẩm	109 g
Cổng nối điện 1, thiết kế	góc
Cổng nối điện 1, kiểu kết nối	Ổ cắm
Cổng nối điện 1, công nghệ kết nối	Sơ đồ kết nối PP, mã hóa trên chân 2 và 5
Cổng nối điện 1, số chân cắm/dây	5
Cổng nối điện 1, cực/dây điện được dùng	5
Cổng nối điện 1, kiểu gắn	Đẩy-kéo có khoá để tránh tình trạng kéo không chủ đích
Cổng nối điện 2, công nghệ kết nối	Đầu kẹp lò xo
Dải điện áp hoạt động DC	0 V...24 V
Khả năng tải dòng điện ở 40 ° C	16 A
Độ chịu điện áp xung	4 kV
Bộ kết nối cáp	Hình lục giác Pg13,5 SW22
Đường kính cáp	9 mm...13 mm
Mặt cắt danh định của dây dẫn	0.75 mm ² ...2.5 mm ² AWG18 - 13
Mức độ bảo vệ	IP65 IP67
Lưu ý về mức độ bảo vệ	ở trạng thái lắp
Nhiệt độ môi trường xung quanh	-40 °C...85 °C
Nhiệt độ bảo quản	-40 °C...85 °C
Tuân thủ LABS	VDMA24364-B2-L
Ghi chú vật liệu	Tuân thủ RoHS
thử lửa	UL94 V-0
mức độ ô nhiễm	3
Lớp chống ăn mòn KBK	1 - ứng suất ăn mòn thấp
Vật liệu vỏ	Kẽm đúc áp lực, mạ niken

Đặc tính	Giá trị
nhà màu	màu bạc
Vật liệu của phớt	NBR TPE-V
Vật liệu các tiếp điểm phích cắm	Hợp kim đồng, mạ niken và mạ vàng