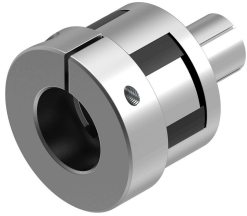


Khớp nối EAMD-30-22-16-10X12

Số bộ phận: 5030235

FESTO



Bảng dữ liệu

Đặc tính	Giá trị
Đường kính ghi 1	16 mm
Đường kính giá lắp 2	10 mm
Kích thước	30
Chiều dài danh nghĩa	22 mm
Vị trí lắp đặt	bất kỳ
Số vòng quay tối đa	8000 rpm
Tuân thủ LABS	VDMA24364-B2-L
Nhiệt độ bảo quản	-25 °C...60 °C
Độ ẩm tương đối	0 - 95 %
Nhiệt độ môi trường xung quanh	-25 °C...60 °C
Mô men quán tính khối lượng	4 kgmm ²
Mô-men xoắn có thể truyền	9 Nm
trọng lượng sản phẩm	44.8 g
Ghi chú vật liệu	Tuân thủ RoHS