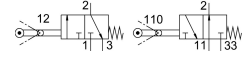


Van cơ dạng đòn bẩy RW/O-3-1/8

Số bộ phận: 4937

FESTO



Bảng dữ liệu

Đặc tính	Giá trị
Chức năng van	Van 3/2 một coil , đóng/mở
Kiểu vận hành	cơ khí
Lưu lượng định mức thông thường	140 l/min
Cổng nối làm việc bằng khí nén	G1/8
Áp suất vận hành	-0.95 bar...8 bar
Cấu trúc xây dựng	Để pít tổng
Chiều rộng định mức	3.5 mm
Kiểu điều khiển	trực tiếp
Chống cháy nổ	Vùng 1 (ATEX) Vùng 2 (ATEX) Vùng 21 (ATEX) Vùng 22 (ATEX)
Môi chất vận hành	Khí nén theo ISO 8573-1:2010 [-:-:-]
Lưu ý về môi chất vận hành/điều khiển	Có thể hoạt động bằng dầu (cần thiết cho hoạt động tiếp theo)
Tuân thủ LABS	VDMA24364-B1/B2-L
Nhiệt độ môi trường xung quanh	-10 °C...60 °C
Lực kích hoạt	28 N
trọng lượng sản phẩm	150 g
Kiểu gắn	với lỗ xuyên
Cổng nối khí nén 1	G1/8
Cổng nối khí nén 2	G1/8
Cổng nối khí nén 3	G1/8
Vật liệu của phớt	NBR
Vật liệu vỏ	Nhôm anot hóa