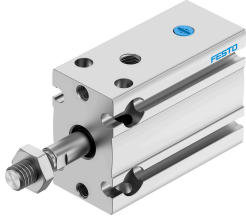


Xylanh nhỏ gọn DPDM-16-5-P-PA

Số bộ phận: 4833321

FESTO



Bảng dữ liệu

Đặc tính	Giá trị
Hành trình	5 mm
Ø pít tông	16 mm
Đệm	Các vòng / tấm đệm đàn hồi ở cả hai đầu
Vị trí lắp đặt	bất kỳ
Nguyên tắc vận hành	tác động đơn lẻ kéo
Cấu trúc xây dựng	Pít tông Cần piston Ổng định hình
Phát hiện vị trí	cho các công tắc gần
Các biến thể	thanh pít-tông một mặt
Áp suất vận hành	0.2 MPa...0.8 MPa 2 bar...8 bar
Môi chất vận hành	Khí nén theo ISO 8573-1:2010 [7:4:4]
Lưu ý về môi chất vận hành/điều khiển	Có thể hoạt động bằng dầu (cần thiết cho hoạt động tiếp theo)
Lớp chống ăn mòn KBK	2 - bị ăn mòn vừa phải
Tuân thủ LABS	VDMA24364-B2-L
Loại phòng sạch	Loại 6 theo ISO 14644-1
Nhiệt độ môi trường xung quanh	-10 °C...80 °C
Lực lý thuyết ở mức 0,6 MPa (6 bar, 87 psi), dòng hồi	93 N
Lực theo lý thuyết tại 0,6 MPa (6 bar, 87 psi), luồng	93 N
Khối lượng di chuyển ở hành trình 0 mm	18 g
Khối lượng di chuyển bổ sung trên mỗi hành trình 10 mm	2.3 g
Trọng lượng cơ bản ở hành trình 0 mm	66 g
Trọng lượng bổ sung cho mỗi hành trình 10 mm	13 g
Kiểu gắn	tùy ý: với lỗ xuyên với ren trong
Cổng nối khí nén	M5
Ghi chú vật liệu	Tuân thủ RoHS
Vật liệu phủ	Hợp kim nhôm rèn
Vật liệu của phốt	TPE-U (PU)
Vật liệu vỏ	Hợp kim nhôm rèn, anốt hóa

Đặc tính	Giá trị
Vật liệu thanh piston	thép không gỉ hợp kim cao