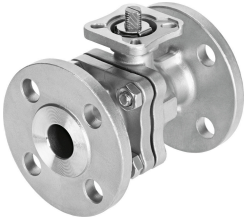


# Van bi VZBF-1/2-P1-20-D-2-F0304-V15V15

Số bộ phận: 4810851

FESTO



## Bảng dữ liệu

Đặc tính	Giá trị
Cấu trúc xây dựng	Van bi 2 chiều
Kiểu vận hành	cơ khí
Nguyên lý bít	mềm
Vị trí lắp đặt	bất kỳ
Kiểu gắn	Lắp đặt đường dây
Cổng nối van	Mặt bích theo ANSI B16.5 Loại 150

Đặc tính	Giá trị
Hiển thị vị trí chuyển mạch	Hướng khe = hướng lưu lượng
Mẫu khoan mặt bích	F0304
Ø trong	15 mm
Chiều rộng danh nghĩa DN	15
Chức năng van	2/2
Hướng dòng chảy	có thể đảo ngược
Áp suất danh nghĩa phần ứng PN	20
Mômen ly khai tại chênh lệch áp suất van áp suất danh nghĩa PN	8 Nm
Dựa trên tiêu chuẩn	ANSI B16.5 loại 150 ISO 5211
Môi chất	Hơi nước Khí nén theo ISO 8573-1:2010 [-:--] Khí trơ Nước chất lỏng trung tính
Nhiệt độ trung bình	-20 °C...200 °C
Lưu lượng Kv	32 m³/h
Ghi chú vật liệu	Tuân thủ RoHS
Tuân thủ LABS	VDMA24364 Vùng III
Vật liệu vỏ	Khuôn đúc bằng thép không gỉ
Số vật liệu vỏ	1.4408
Vật liệu của phốt	FPM Than chì PCTFE PTFE
Vật liệu khớp cầu	Khuôn đúc bằng thép không gỉ
Số vật liệu cầu	1.4408
Vật liệu trục	thép không gỉ hợp kim cao
Số vật liệu trục	1.4401
trọng lượng sản phẩm	1550 g
Giấy phép	API607 CRN
Chống cháy nổ	Vùng 1 (ATEX) Vùng 2 (ATEX) Vùng 21 (ATEX) Vùng 22 (ATEX)
Lớp chống ăn mòn KBK	4 - ứng suất ăn mòn đặc biệt mạnh